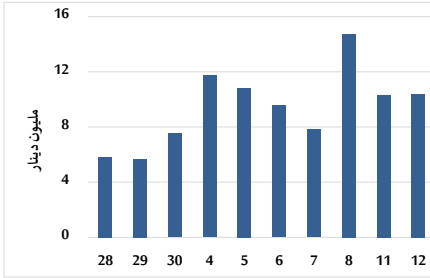


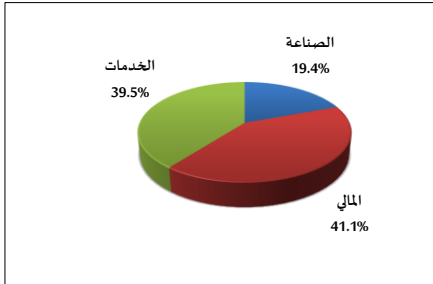
خلاصة البيانات الاحصائية لبورصة عمان

الاثنين 2025/5/12

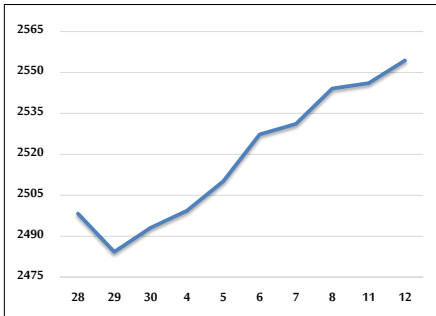
حجم التداول اليومي من 4/28 لغاية 2025/5/12



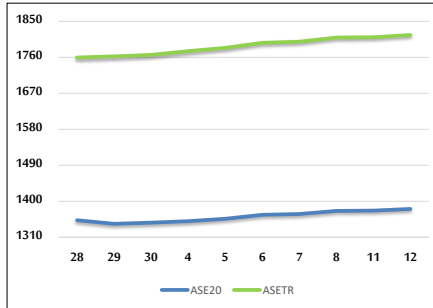
التوزيع القطاعي لحجم التداول ليوم الاثنين 2025/5/12



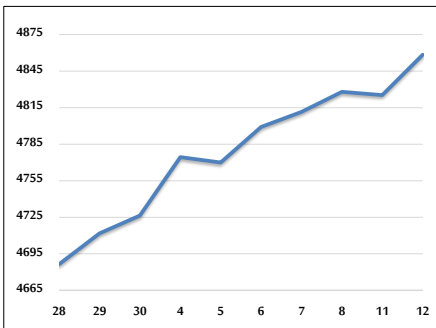
المؤشر العام المرجح بالقيمة السوقية للأسهم الحرة من 4/28 لغاية 2025/5/12



مؤشر ASE20 ومؤشر ASETR من 4/28 لغاية 2025/5/12



المؤشر المرجح بالقيمة السوقية من 4/28 لغاية 2025/5/12



حجم التداول (دينار)

التغير (%)	التغير	2025	2024	
238.70%	7,316,733	10,381,918	3,065,185	يومي
227.15%	52,314,566	75,344,946	23,030,380	تراكمي (5/12-5/4)
43.23%	175,060,228	580,015,024	404,954,796	تراكمي (5/12-1/2)

عدد الأسهم المتداولة

التغير (%)	التغير	2025	2024	
103.82%	2,504,843	4,917,461	2,412,618	يومي
150.96%	23,108,952	38,416,844	15,307,892	تراكمي (5/12-5/4)
-1.45%	-4,463,020	304,049,982	308,513,002	تراكمي (5/12-1/2)

عدد العقود المنفذة

التغير (%)	التغير	2025	2024	
37.95%	850	3,090	2,240	يومي
46.80%	6,773	21,245	14,472	تراكمي (5/12-5/4)
-8.63%	-17,933	189,962	207,895	تراكمي (5/12-1/2)

بعض النسب المالية للبورصة (2025/5/12)

القطاع	معدل الدوران (%)	الأرباح الموزعة إلى القيمة السوقية (%)	القيمة السوقية إلى القيمة الدفترية	P/E العائد	القيمة السوقية إلى P/E العائد
القطاع المالي	0.060	6.797	0.739	7.128	
قطاع الخدمات	0.136	6.170	1.128	12.618	
قطاع الصناعة	0.099	7.341	1.664	10.209	
جميع القطاعات	0.081	7.311	1.001	8.206	

المؤشر العام المرجح بالقيمة السوقية للأسهم الحرة (ASEGI=1999)

التغير	الإثنين		الأحد	
	12/05/2025	11/05/2025		
بداية العام				
2.64%	0.33%	2554.4	2546.1	المؤشر العام ASEGI
0.96%	-0.02%	2676.6	2677.0	القطاع المالي
2.19%	-0.03%	1730.3	1730.8	قطاع الخدمات
7.01%	1.83%	5919.2	5812.8	قطاع الصناعة

المؤشر المرجح بالقيمة السوقية للأسهم الحرة (ASE20=2014)

التغير	الإثنين	الأحد	
2.73%	0.30%	1380.7	1376.6

مؤشر العائد الكلي (ASET R=2021)

التغير	الإثنين	الأحد	
10.62%	0.30%	1815.8	1810.3

المؤشر المرجح بالقيمة السوقية (1000=1991)

التغير	الإثنين		الأحد	
	12/05/2025	11/05/2025		
بداية العام				
4.85%	0.69%	4858.4	4825.3	المؤشر العام
2.86%	-0.22%	6740.7	6755.7	قطاع البنوك
7.48%	0.16%	1479.0	1476.5	قطاع التأمين
1.74%	0.40%	878.7	875.2	قطاع الخدمات
7.77%	1.79%	7262.6	7134.8	قطاع الصناعة

مؤشرات الأسواق المرجحة بالقيمة السوقية للأسهم الحرة (1000=2012)

التغير	الإثنين		الأحد	
	12/05/2025	11/05/2025		
بداية العام				
2.76%	0.28%	1434.2	1430.1	السوق الأول
2.01%	0.97%	849.3	841.1	السوق الثاني

القيمة السوقية (دينار)

التغير	الإثنين	الأحد	
3.87%	0.64%	18,339,872,693	18,223,823,781