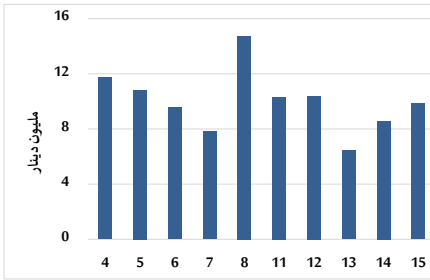


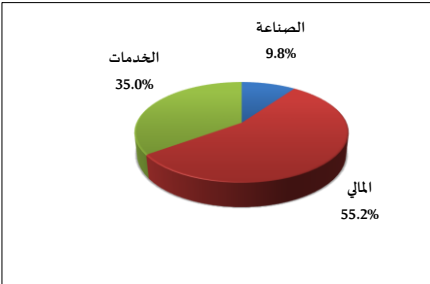
خلاصة البيانات الاحصائية لبورصة عمان

الخميس 2025/5/15

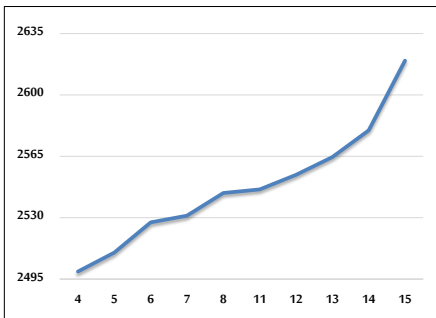
حجم التداول اليومي من 5/4 لغاية 2025/5/15



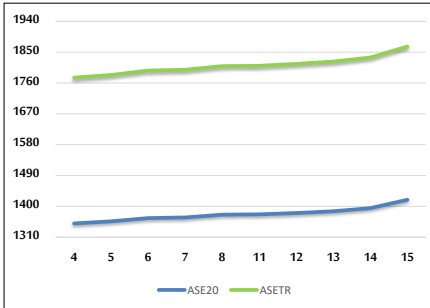
التوزيع القطاعي لحجم التداول ليوم الخميس 2025/5/15



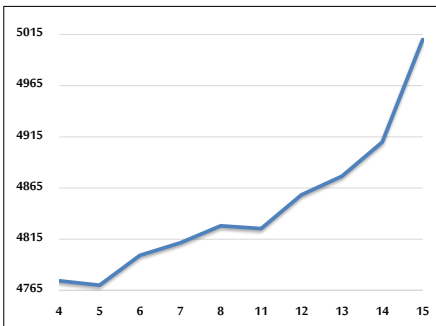
المؤشر العام المرجح بالقيمة السوقية للأسهم الحرة من 5/4 لغاية 2025/5/15



مؤشر ASE20 ومؤشر ASETR من 5/4 لغاية 2025/5/15



المؤشر المرجح بالقيمة السوقية من 5/4 لغاية 2025/5/15



حجم التداول (دينار)

التغير (%)	التغير	2025	2024	
171.34%	6,222,641	9,854,413	3,631,772	يومي
183.67%	64,886,756	100,213,784	35,327,028	تراكمي (5/15-5/4)
44.97%	187,632,418	604,883,862	417,251,444	تراكمي (5/15-1/2)

عدد الأسهم المتداولة

التغير (%)	التغير	2025	2024	
20.67%	780,335	4,555,903	3,775,568	يومي
113.47%	27,218,339	51,205,164	23,986,825	تراكمي (5/15-5/4)
-0.11%	-353,633	316,838,302	317,191,935	تراكمي (5/15-1/2)

عدد العقود المنفذة

التغير (%)	التغير	2025	2024	
55.74%	1,388	3,878	2,490	يومي
46.26%	9,992	31,593	21,601	تراكمي (5/15-5/4)
-6.84%	-14,714	200,310	215,024	تراكمي (5/15-1/2)

بعض النسب المالية للبورصة (2025/5/15)

القطاع	القيمة السوقية إلى P/E العائد	القيمة الدفترية	القيمة السوقية إلى الأرباح الموزعة إلى القيمة السوقية (%)	معدل الدوران (%)
القطاع المالي	7.481	0.775	6.476	0.068
قطاع الخدمات	12.701	1.135	6.130	0.120
قطاع الصناعة	10.328	1.683	7.256	0.035
جميع القطاعات	8.462	1.032	7.090	0.075

المؤشر العام المرجح بالقيمة السوقية للأسهم الحرة (ASEGI=1999)

التغير	الخميس 15/05/2025	الأربعاء 14/05/2025		التغير	
				اليوم السابق	بداية العام
5.25%	2619.5	2579.9	ASEGI العام	1.54%	5.25%
4.50%	2770.4	2702.9	القطاع المالي	2.50%	4.50%
3.01%	1744.3	1753.1	قطاع الخدمات	-0.50%	3.01%
8.02%	5975.1	5942.7	قطاع الصناعة	0.54%	8.02%

المؤشر المرجح بالقيمة السوقية للأسهم الحرة (ASE20=1000)

التغير	الخميس 15/05/2025	الأربعاء 14/05/2025	
5.61%	1419.3	1395.0	

مؤشر العائد الكلي (ASETR=2021)

التغير	الخميس 15/05/2025	الأربعاء 14/05/2025	
13.71%	1866.6	1834.6	

المؤشر المرجح بالقيمة السوقية (1000=1991)

التغير	الخميس 15/05/2025	الأربعاء 14/05/2025		التغير	
				اليوم السابق	بداية العام
8.13%	5010.1	4909.8	المؤشر العام	2.04%	8.13%
8.26%	7094.6	6843.2	قطاع البنوك	3.67%	8.26%
10.02%	1514.0	1497.2	قطاع التأمين	1.12%	10.02%
3.63%	895.0	892.5	قطاع الخدمات	0.27%	3.63%
8.91%	7339.7	7289.9	قطاع الصناعة	0.68%	8.91%

مؤشرات الأسواق المرجحة بالقيمة السوقية للأسهم الحرة (1000=2012)

التغير	الخميس 15/05/2025	الأربعاء 14/05/2025		التغير	
				اليوم السابق	بداية العام
5.44%	1471.6	1447.8	السوق الأول	1.64%	5.44%
3.62%	862.7	864.2	السوق الثاني	-0.18%	3.62%

القيمة السوقية (دينار)

التغير (%)	التغير	2025	2024	
6.87%	1.86%	18,869,599,616	18,524,726,332	