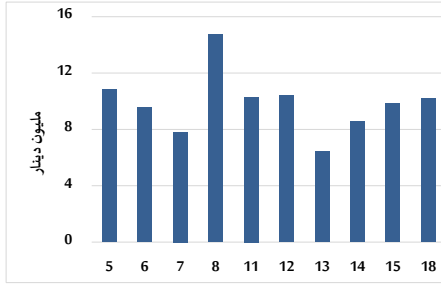


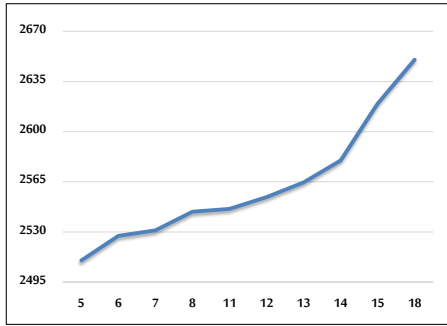
حجم التداول اليومي من 5/5 لغاية 5/18 2025/5/18



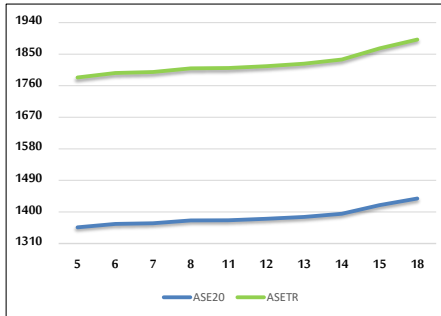
التوزيع القطاعي لحجم التداول ليوم الأحد 2025/5/18



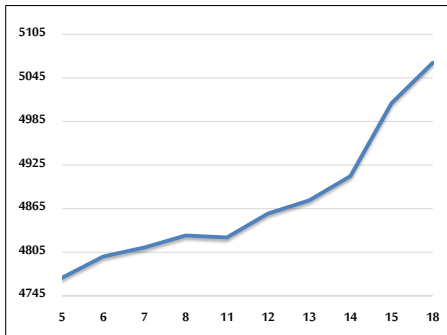
المؤشر العام المرجح بالقيمة السوقية للأسهم الحرة من 5/5 لغاية 5/18 2025/5/18



مؤشر ASE20 ومؤشر ASETR من 5/5 لغاية 5/18 2025/5/18



المؤشر المرجح بالقيمة السوقية من 5/5 لغاية 5/18 2025/5/18



حجم التداول (دينار)

التغير (%)	التغير	2025	2024	
144.65%	6,017,280	10,177,288	4,160,008	يومي
179.56%	70,904,036	110,391,072	39,487,036	تراكمي (5/18-5/4)
45.95%	193,649,698	615,061,150	421,411,452	تراكمي (5/18-1/2)

عدد الأسهم المتداولة

التغير (%)	التغير	2025	2024	
6.28%	275,809	4,666,126	4,390,317	يومي
96.89%	27,494,148	55,871,290	28,377,142	تراكمي (5/18-5/4)
-0.02%	-77,824	321,504,428	321,582,252	تراكمي (5/18-1/2)

عدد العقود المنفذة

التغير (%)	التغير	2025	2024	
31.82%	911	3,774	2,863	يومي
44.57%	10,903	35,367	24,464	تراكمي (5/18-5/4)
-6.33%	-13,803	204,084	217,887	تراكمي (5/18-1/2)

بعض النسب المالية للبورصة (2025/5/18)

القطاع	القيمة السوقية إلى P/E العائد	القيمة السوقية إلى القيمة الدفترية	الأرباح الموزعة إلى القيمة السوقية (%)	معدل الدوران (%)
القطاع المالي	7.657	0.793	6.327	0.080
قطاع الخدمات	12.761	1.141	6.101	0.085
قطاع الصناعة	10.297	1.678	7.279	0.045
جميع القطاعات	8.556	1.043	7.012	0.077

المؤشر العام المرجح بالقيمة السوقية للأسهم الحرة (ASEGI=1000)

التغير	الأحد 18/05/2025	الخميس 15/05/2025		التغير	
				بداية العام	اليوم السابق
6.49%	2650.3	2619.5	ASEGI العام	1.17%	6.49%
6.63%	2826.8	2770.4	القطاع المالي	2.03%	6.63%
2.92%	1742.8	1744.3	قطاع الخدمات	-0.09%	2.92%
7.96%	5971.7	5975.1	قطاع الصناعة	-0.06%	7.96%

المؤشر المرجح بالقيمة السوقية للأسهم الحرة (ASE20=1000)

التغير	الأحد 18/05/2025	الخميس 15/05/2025
7.02%	1438.4	1419.3

مؤشر العائد الكلي (ASETR=1074)

التغير	الأحد 18/05/2025	الخميس 15/05/2025
15.24%	1891.7	1866.6

المؤشر المرجح بالقيمة السوقية (1000=1991)

التغير	الأحد 18/05/2025	الخميس 15/05/2025		التغير	
				بداية العام	اليوم السابق
9.33%	5065.8	5010.1	المؤشر العام	1.11%	9.33%
11.06%	7278.4	7094.6	قطاع البنوك	2.59%	11.06%
11.14%	1529.3	1514.0	قطاع التأمين	1.01%	11.14%
4.24%	900.2	895.0	قطاع الخدمات	0.59%	4.24%
8.40%	7305.2	7339.7	قطاع الصناعة	-0.47%	8.40%

مؤشرات الأسواق المرجحة بالقيمة السوقية للأسهم الحرة (1000=2012)

التغير	الأحد 18/05/2025	الخميس 15/05/2025		التغير	
				بداية العام	اليوم السابق
6.77%	1490.1	1471.6	السوق الأول	1.26%	6.77%
3.68%	863.2	862.7	السوق الثاني	0.06%	3.68%

القيمة السوقية (دينار)

التغير	الأحد 18/05/2025	الخميس 15/05/2025
8.05%	19,076,504,196	18,869,599,616