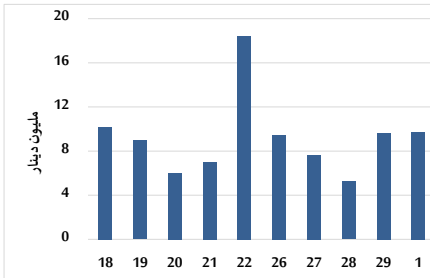


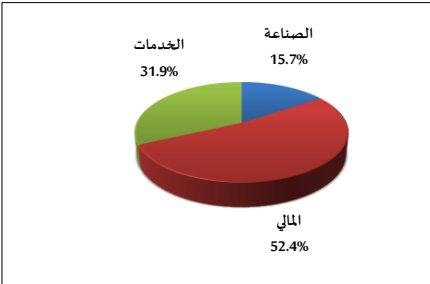
خلاصة البيانات الاحصائية لبورصة عمان

الأحد 2025/6/1

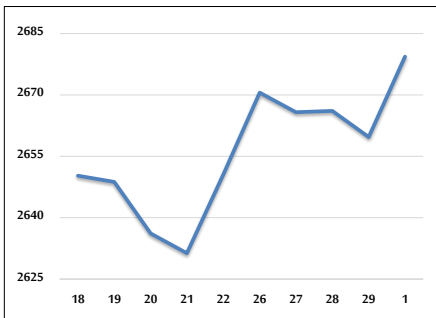
حجم التداول اليومي من 5/18 لغاية 2025/6/1



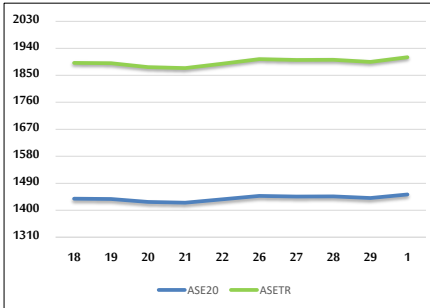
التوزيع القطاعي لحجم التداول ليوم الأحد 2025/6/1



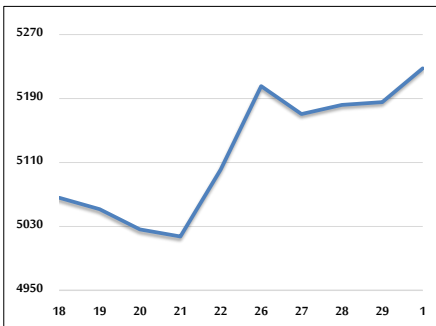
المؤشر العام المرجح بالقيمة السوقية للأسهم الحرة من 5/18 لغاية 2025/6/1



مؤشر ASE20 ومؤشر ASETR من 5/18 لغاية 2025/6/1



المؤشر المرجح بالقيمة السوقية من 5/18 لغاية 2025/6/1



حجم التداول (دينار)

التغير (%)	التغير	2025	2024	
100.37%	4,875,125	9,732,485	4,857,360	يومي
100.37%	4,875,125	9,732,485	4,857,360	تراكمي (6/1-6/1)
24.15%	135,614,523	697,248,401	561,633,878	تراكمي (6/1-1/2)

عدد الأسهم المتداولة

التغير (%)	التغير	2025	2024	
34.54%	1,206,614	4,700,151	3,493,537	يومي
34.54%	1,206,614	4,700,151	3,493,537	تراكمي (6/1-6/1)
-4.16%	-15,796,610	364,233,486	380,030,096	تراكمي (6/1-1/2)

عدد العقود المنفذة

التغير (%)	التغير	2025	2024	
13.33%	361	3,069	2,708	يومي
13.33%	361	3,069	2,708	تراكمي (6/1-6/1)
-5.54%	-13,600	231,668	245,268	تراكمي (6/1-1/2)

بعض النسب المالية للبورصة (2025/6/1)

القطاع	القيمة السوقية إلى P/E العائد	القيمة الدفترية	القيمة السوقية إلى الأرباح الموزعة إلى القيمة السوقية (%)	معدل الدوران (%)
القطاع المالي	7.750	0.803	6.223	0.065
قطاع الخدمات	13.129	1.162	6.130	0.099
قطاع الصناعة	10.930	1.781	6.857	0.110
جميع القطاعات	8.824	1.077	6.798	0.077

المؤشر العام المرجح بالقيمة السوقية للأسهم الحرة (ASEGI=1000=1999)

التغير	الأحد 01/06/2025	الخميس 29/05/2025		التغير	
				اليوم السابق	بداية العام
7.66%	2679.4	2659.7	ASEGI العام	0.74%	7.66%
6.86%	2832.8	2807.5	القطاع المالي	0.90%	6.86%
3.49%	1752.5	1742.6	قطاع الخدمات	0.57%	3.49%
12.93%	6246.6	6239.9	قطاع الصناعة	0.11%	12.93%

المؤشر المرجح بالقيمة السوقية للأسهم الحرة (ASE20=1000=2014)

التغير	الأحد 01/06/2025	الخميس 29/05/2025	
8.08%	1452.6	1440.9	

مؤشر العائد الكلي (ASET R=1074=2021)

التغير	الأحد 01/06/2025	الخميس 29/05/2025	
16.38%	1910.3	1894.9	

المؤشر المرجح بالقيمة السوقية (1000=1991)

التغير	الأحد 01/06/2025	الخميس 29/05/2025		التغير	
				اليوم السابق	بداية العام
12.82%	5227.7	5185.4	المؤشر العام	0.82%	12.82%
12.43%	7367.6	7276.4	قطاع البنوك	1.25%	12.43%
14.87%	1580.6	1582.1	قطاع التأمين	-0.09%	14.87%
5.44%	910.6	898.3	قطاع الخدمات	1.37%	5.44%
14.97%	7748.0	7732.4	قطاع الصناعة	0.20%	14.97%

مؤشرات الأسواق المرجحة بالقيمة السوقية للأسهم الحرة (1000=2012)

التغير	الأحد 01/06/2025	الخميس 29/05/2025		التغير	
				اليوم السابق	بداية العام
7.91%	1506.0	1495.0	السوق الأول	0.74%	7.91%
4.17%	867.3	861.0	السوق الثاني	0.73%	4.17%

القيمة السوقية (دينار)

التغير	الأحد 01/06/2025	الخميس 29/05/2025	
11.26%	19,644,244,117	19,503,084,236	