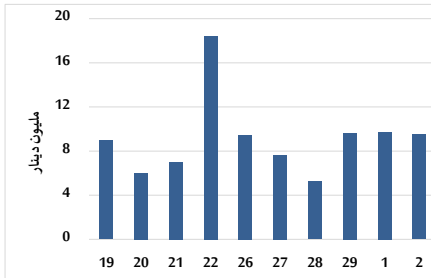


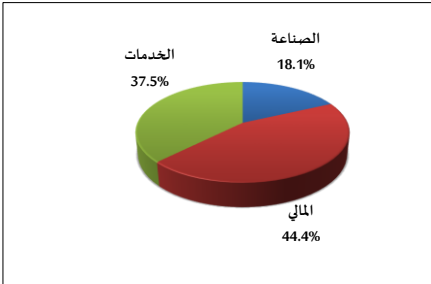
خلاصة البيانات الاحصائية لبورصة عمان

الإثنين 2025/6/2

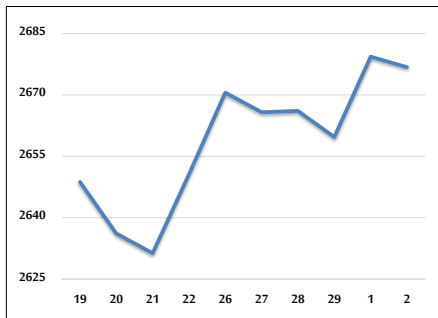
حجم التداول اليومي من 5/19 لغاية 2025/6/2



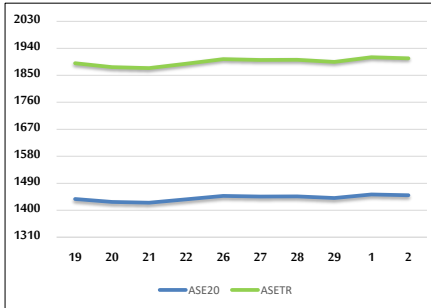
التوزيع القطاعي لحجم التداول ليوم الإثنين 2025/6/2



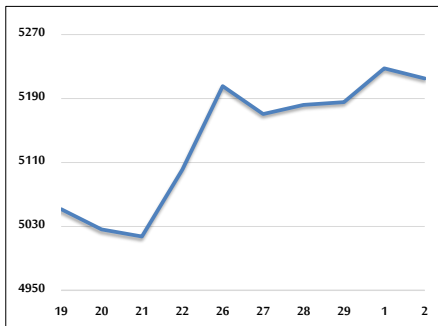
المؤشر العام المرجح بالقيمة السوقية للأسهم الحرة من 5/19 لغاية 2025/6/2



مؤشر ASE20 ومؤشر ASETR من 5/19 لغاية 2025/6/2



المؤشر المرجح بالقيمة السوقية من 5/19 لغاية 2025/6/2



حجم التداول (دينار)

التغير (%)	التغير	2025	2024	
144.62%	5,611,629	9,491,788	3,880,159	يومي
120.02%	10,486,754	19,224,273	8,737,519	تراكمي (6/2-6/1)
24.97%	141,226,152	706,740,189	565,514,037	تراكمي (6/2-1/2)

عدد الأسهم المتداولة

التغير (%)	التغير	2025	2024	
2.00%	66,397	3,378,770	3,312,373	يومي
18.70%	1,273,011	8,078,921	6,805,910	تراكمي (6/2-6/1)
-4.10%	-15,730,213	367,612,256	383,342,469	تراكمي (6/2-1/2)

عدد العقود المنفذة

التغير (%)	التغير	2025	2024	
1.76%	52	3,012	2,960	يومي
7.29%	413	6,081	5,668	تراكمي (6/2-6/1)
-5.46%	-13,548	234,680	248,228	تراكمي (6/2-1/2)

بعض النسب المالية للبورصة (2025/6/2)

القطاع	القيمة السوقية إلى P/E العائد	القيمة الدفترية	الأرباح الموزعة إلى القيمة السوقية (%)	معدل الدوران (%)
القطاع المالي	7.742	0.803	6.229	0.038
قطاع الخدمات	13.123	1.162	6.133	0.113
قطاع الصناعة	10.879	1.773	6.889	0.058
جميع القطاعات	8.803	1.075	6.815	0.055

المؤشر العام المرجح بالقيمة السوقية للأسهم الحرة (ASEGI=1999)

التغير	الإثنين		الأحد	
	02/06/2025	01/06/2025		
7.56%	-0.10%	2676.8	2679.4	المؤشر العام ASEGI
6.87%	0.01%	2833.2	2832.8	القطاع المالي
3.31%	-0.17%	1749.4	1752.5	قطاع الخدمات
12.56%	-0.33%	6225.8	6246.6	قطاع الصناعة

المؤشر المرجح بالقيمة السوقية للأسهم الحرة (ASE20=1000)

7.89%	-0.18%	1450.0	1452.6
-------	--------	--------	--------

مؤشر العائد الكلي (ASET R=2021)

16.17%	-0.18%	1907.0	1910.3
--------	--------	--------	--------

المؤشر المرجح بالقيمة السوقية (1000=1991)

التغير	الإثنين		الأحد	
	02/06/2025	01/06/2025		
12.55%	-0.24%	5215.1	5227.7	المؤشر العام
12.23%	-0.18%	7354.5	7367.6	قطاع البنوك
15.60%	0.64%	1590.8	1580.6	قطاع التأمين
5.63%	0.18%	912.3	910.6	قطاع الخدمات
14.46%	-0.45%	7713.4	7748.0	قطاع الصناعة

مؤشرات الأسواق المرجحة بالقيمة السوقية للأسهم الحرة (1000=2012)

التغير	الإثنين		الأحد	
	02/06/2025	01/06/2025		
7.75%	-0.15%	1503.8	1506.0	السوق الأول
4.87%	0.67%	873.1	867.3	السوق الثاني

القيمة السوقية (دينار)

11.01%	-0.23%	19,600,009,525	19,644,244,117
--------	--------	----------------	----------------