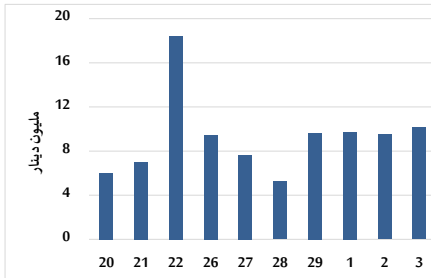


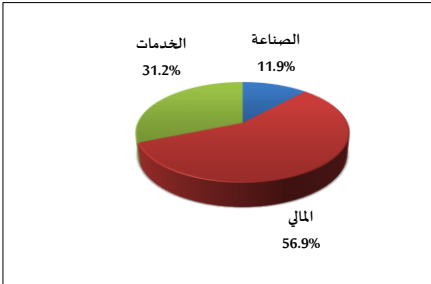
خلاصة البيانات الاحصائية لبورصة عمان

الثلاثاء 2025/6/3

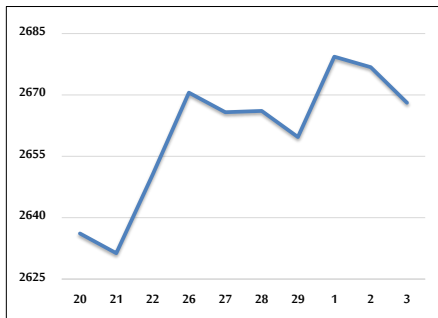
حجم التداول اليومي من 5/20 لغاية 2025/6/3



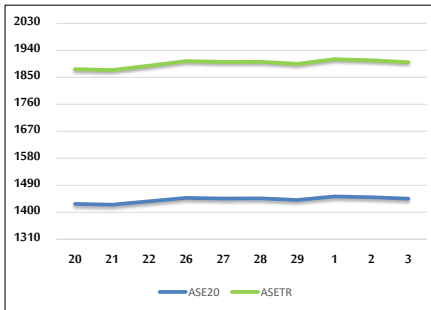
التوزيع القطاعي لحجم التداول ليوم الثلاثاء 2025/6/3



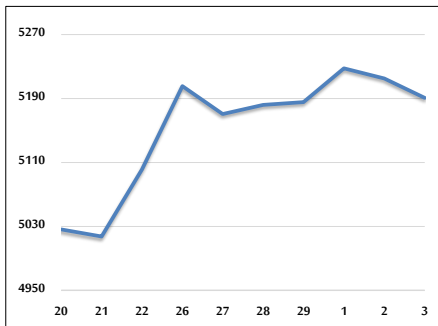
المؤشر العام المرجح بالقيمة السوقية للأسهم الحرة من 5/20 لغاية 2025/6/3



مؤشر ASE20 ومؤشر ASETR من 5/20 لغاية 2025/6/3



المؤشر المرجح بالقيمة السوقية من 5/20 لغاية 2025/6/3



حجم التداول (دينار)

التغير (%)	التغير	2025	2024	
179.92%	6,507,127	10,123,735	3,616,608	يومي
137.56%	16,993,881	29,348,008	12,354,127	تراكمي (6/3-6/1)
25.96%	147,733,279	716,863,924	569,130,645	تراكمي (6/3-1/2)

عدد الأسهم المتداولة

التغير (%)	التغير	2025	2024	
32.12%	910,515	3,745,388	2,834,873	يومي
22.65%	2,183,526	11,824,309	9,640,783	تراكمي (6/3-6/1)
-3.84%	-14,819,698	371,357,644	386,177,342	تراكمي (6/3-1/2)

عدد العقود المنفذة

التغير (%)	التغير	2025	2024	
24.46%	579	2,946	2,367	يومي
12.35%	992	9,027	8,035	تراكمي (6/3-6/1)
-5.18%	-12,969	237,626	250,595	تراكمي (6/3-1/2)

بعض النسب المالية للبورصة (2025/6/3)

القطاع	القيمة السوقية إلى P/E العائد	القيمة الدفترية	الأرباح الموزعة إلى القيمة السوقية (%)	معدل الدوران (%)
القطاع المالي	7.676	0.794	6.284	0.048
قطاع الخدمات	13.095	1.159	6.146	0.120
قطاع الصناعة	10.909	1.778	6.870	0.039
جميع القطاعات	8.762	1.070	6.847	0.062

المؤشر العام المرجح بالقيمة السوقية للأسهم الحرة (ASEGI=1000)

التغير	التاريخ	التاريخ	التاريخ	التاريخ
7.21%	-0.33%	2668.1	2676.8	المؤشر العام ASEGI
6.17%	-0.66%	2814.6	2833.2	القطاع المالي
3.61%	0.29%	1754.4	1749.4	قطاع الخدمات
12.80%	0.22%	6239.3	6225.8	قطاع الصناعة

المؤشر المرجح بالقيمة السوقية للأسهم الحرة (ASE20=1000)

التغير	التاريخ	التاريخ	التاريخ
7.51%	-0.35%	1445.0	1450.0

مؤشر العائد الكلي (ASETR=1074)

التغير	التاريخ	التاريخ	التاريخ
15.76%	-0.35%	1900.3	1907.0

المؤشر المرجح بالقيمة السوقية (1000=1991)

التغير	التاريخ	التاريخ	التاريخ	التاريخ
12.03%	-0.47%	5190.8	5215.1	المؤشر العام
11.00%	-1.09%	7274.1	7354.5	قطاع البنوك
16.32%	0.62%	1600.7	1590.8	قطاع التأمين
5.13%	-0.47%	908.0	912.3	قطاع الخدمات
14.72%	0.23%	7731.0	7713.4	قطاع الصناعة

مؤشرات الأسواق المرجحة بالقيمة السوقية للأسهم الحرة (1000=2012)

التغير	التاريخ	التاريخ	التاريخ	التاريخ
7.42%	-0.31%	1499.1	1503.8	السوق الأول
4.37%	-0.48%	868.9	873.1	السوق الثاني

القيمة السوقية (دينار)

التغير	التاريخ	التاريخ	التاريخ
10.59%	-0.38%	19,526,207,164	19,600,009,525