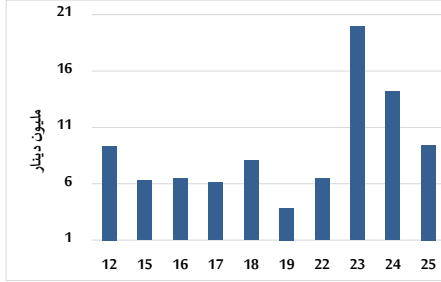
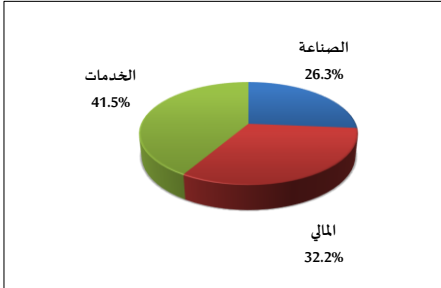


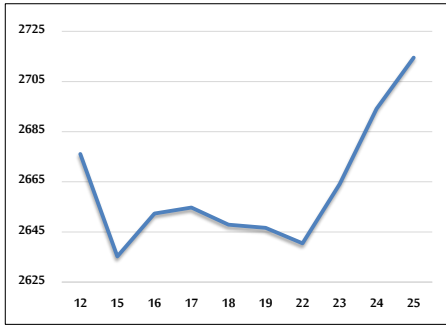
حجم التداول اليومي من 6/12 لغاية 2025/6/25



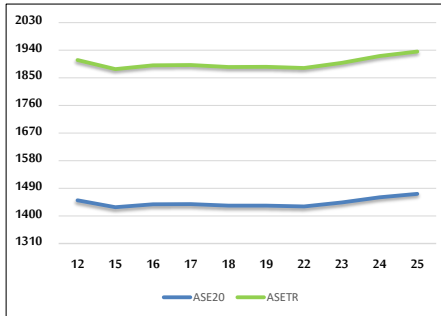
التوزيع القطاعي لحجم التداول ليوم الأربعاء 2025/6/25



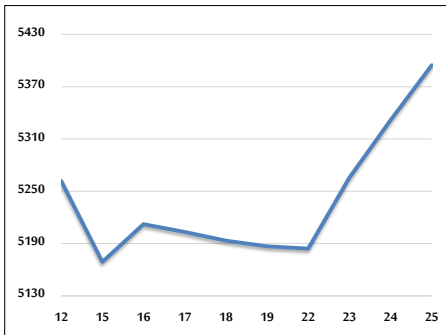
المؤشر العام المرجح بالقيمة السوقية للأسهم الحرة من 6/12 لغاية 2025/6/25



مؤشر ASE20 ومؤشر ASETR من 6/12 لغاية 2025/6/25



المؤشر المرجح بالقيمة السوقية من 6/12 لغاية 2025/6/25



حجم التداول (دينار)

التغير (%)	التغير	2025	2024	
-	-	9,447,390	-	يومي
120.94%	74,133,653	135,431,698	61,298,045	تراكمي (6/25-6/1)
33.15%	204,873,051	822,947,614	618,074,563	تراكمي (6/25-1/2)

عدد الأسهم المتداولة

التغير (%)	التغير	2025	2024	
-	-	3,401,131	-	يومي
17.84%	8,442,293	55,751,487	47,309,194	تراكمي (6/25-6/1)
-2.02%	-8,560,931	415,284,822	423,845,753	تراكمي (6/25-1/2)

عدد العقود المنفذة

التغير (%)	التغير	2025	2024	
-	-	2,857	-	يومي
19.25%	6,257	38,763	32,506	تراكمي (6/25-6/1)
-2.80%	-7,704	267,362	275,066	تراكمي (6/25-1/2)

بعض النسب المالية للبورصة (2025/6/25)

القطاع	القيمة السوقية إلى P/E العائد	القيمة السوقية إلى القيمة الدفترية	الأرباح الموزعة إلى القيمة السوقية (%)	معدل الدوران (%)
القطاع المالي	7.773	0.804	6.287	0.043
قطاع الخدمات	13.193	1.168	6.100	0.106
قطاع الصناعة	11.794	1.922	6.355	0.040
جميع القطاعات	9.106	1.112	6.588	0.055

المؤشر العام المرجح بالقيمة السوقية للأسهم الحرة (1000=1999) ASEGI

التغير	الأربعاء		الثلاثاء		
	بداية العام	اليوم السابق	25/06/2025	24/06/2025	
9.07%	0.76%	2714.5	2694.1		المؤشر العام ASEGI
6.60%	0.47%	2826.1	2812.9		القطاع المالي
4.55%	0.71%	1770.3	1757.8		قطاع الخدمات
20.02%	1.29%	6638.7	6553.8		قطاع الصناعة

المؤشر المرجح بالقيمة السوقية للأسهم الحرة (1000=2014) ASE20

التغير	الأربعاء	الثلاثاء
9.51%	1471.9	1460.6

مؤشر العائد الكلي ASETR (1074=2021)

التغير	الأربعاء	الثلاثاء
17.92%	1935.7	1920.8

المؤشر المرجح بالقيمة السوقية (1000=1991)

التغير	الأربعاء		الثلاثاء		
	بداية العام	اليوم السابق	25/06/2025	24/06/2025	
16.42%	1.18%	5394.6	5331.5		المؤشر العام
12.39%	1.00%	7365.0	7291.8		قطاع البنوك
15.57%	-0.56%	1590.3	1599.3		قطاع التأمين
5.37%	0.76%	910.1	903.2		قطاع الخدمات
23.84%	1.51%	8345.3	8221.0		قطاع الصناعة

مؤشرات الأسواق المرجحة بالقيمة السوقية للأسهم الحرة (1000=2012)

التغير	الأربعاء		الثلاثاء		
	بداية العام	اليوم السابق	25/06/2025	24/06/2025	
9.33%	0.76%	1525.9	1514.4		السوق الأول
3.88%	0.56%	864.9	860.1		السوق الثاني

القيمة السوقية (دينار)

التغير	الأربعاء	الثلاثاء
14.84%	20,276,120,921	20,043,669,867