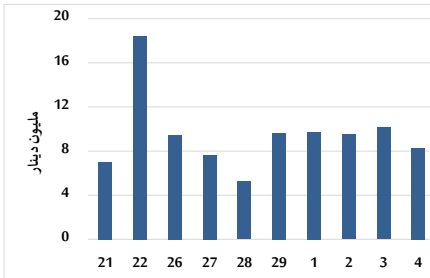


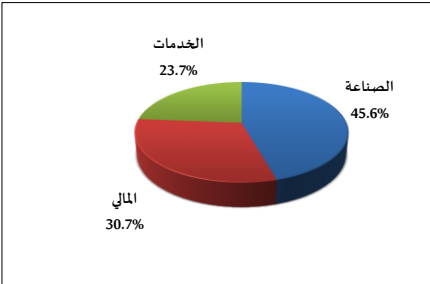
خلاصة البيانات الاحصائية لبورصة عمان

الأربعاء 2025/6/4

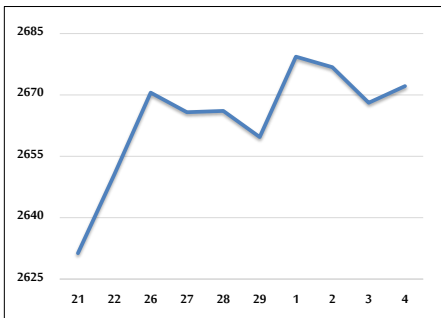
حجم التداول اليومي من 5/21 لغاية 2025/6/4



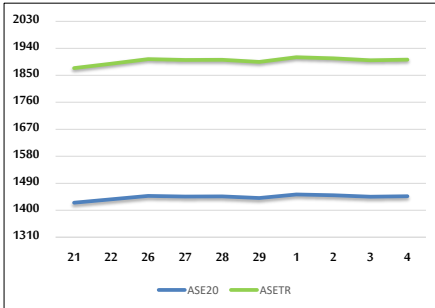
التوزيع القطاعي لحجم التداول ليوم الأربعاء 2025/6/4



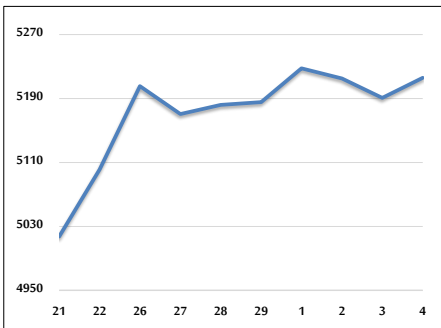
المؤشر العام المرجح بالقيمة السوقية للأسهم الحرة من 5/21 لغاية 2025/6/4



مؤشر ASE20 ومؤشر ASETR من 5/21 لغاية 2025/6/4



المؤشر المرجح بالقيمة السوقية من 5/21 لغاية 2025/6/4



حجم التداول (دينار)

التغير (%)	التغير	2025	2024	
142.69%	4,860,536	8,266,925	3,406,389	يومي
138.67%	21,854,417	37,614,933	15,760,516	تراكمي (6/4-6/1)
26.65%	152,593,815	725,130,849	572,537,034	تراكمي (6/4-1/2)

عدد الأسهم المتداولة

التغير (%)	التغير	2025	2024	
-16.74%	-579,703	2,883,557	3,463,260	يومي
12.24%	1,603,823	14,707,866	13,104,043	تراكمي (6/4-6/1)
-3.95%	-15,399,401	374,241,201	389,640,602	تراكمي (6/4-1/2)

عدد العقود المنفذة

التغير (%)	التغير	2025	2024	
20.41%	482	2,844	2,362	يومي
14.18%	1,474	11,871	10,397	تراكمي (6/4-6/1)
-4.94%	-12,487	240,470	252,957	تراكمي (6/4-1/2)

بعض النسب المالية للبورصة (2025/6/4)

القطاع	القيمة السوقية إلى P/E العائد	القيمة الدفترية	القيمة السوقية إلى الأرباح الموزعة إلى القيمة السوقية (%)	معدل الدوران (%)
القطاع المالي	7.677	0.795	6.287	0.039
قطاع الخدمات	13.092	1.159	6.148	0.070
قطاع الصناعة	11.054	1.801	6.780	0.056
جميع القطاعات	8.804	1.075	6.814	0.047

المؤشر العام المرجح بالقيمة السوقية للأسهم الحرة (ASEGI=1999)

التغير	الأربعاء	الثلاثاء	المؤشر العام ASEGI	التغير	
				04/06/2025	03/06/2025
7.37%	0.15%	2672.2	2668.1	04/06/2025	03/06/2025
6.12%	-0.05%	2813.2	2814.6	04/06/2025	03/06/2025
3.61%	0.00%	1754.5	1754.4	04/06/2025	03/06/2025
14.23%	1.27%	6318.3	6239.3	04/06/2025	03/06/2025

المؤشر المرجح بالقيمة السوقية للأسهم الحرة (ASE20=2014)

التغير	الأربعاء	الثلاثاء	
7.63%	0.11%	1446.6	1445.0

مؤشر العائد الكلي (ASET R=2021)

التغير	الأربعاء	الثلاثاء	
15.89%	0.11%	1902.4	1900.3

المؤشر المرجح بالقيمة السوقية (1000=1991)

التغير	الأربعاء	الثلاثاء	المؤشر العام	التغير	
				04/06/2025	03/06/2025
12.57%	0.48%	5215.9	5190.8	04/06/2025	03/06/2025
11.02%	0.02%	7275.6	7274.1	04/06/2025	03/06/2025
16.72%	0.34%	1606.1	1600.7	04/06/2025	03/06/2025
4.90%	-0.22%	906.0	908.0	04/06/2025	03/06/2025
16.08%	1.19%	7822.9	7731.0	04/06/2025	03/06/2025

مؤشرات الأسواق المرجحة بالقيمة السوقية للأسهم الحرة (1000=2012)

التغير	الأربعاء	الثلاثاء	السوق الأول	السوق الثاني	
					04/06/2025
7.55%	0.12%	1501.0	1499.1	04/06/2025	03/06/2025
5.08%	0.68%	874.8	868.9	04/06/2025	03/06/2025

القيمة السوقية (دينار)

التغير	الأربعاء	الثلاثاء	
11.17%	0.52%	19,627,608,179	19,526,207,164