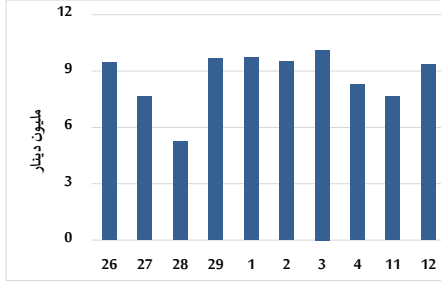
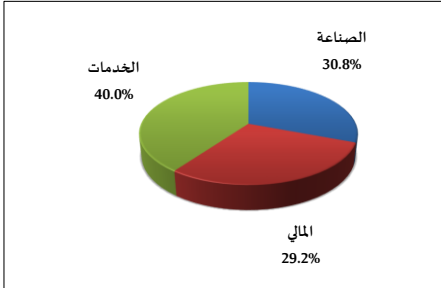


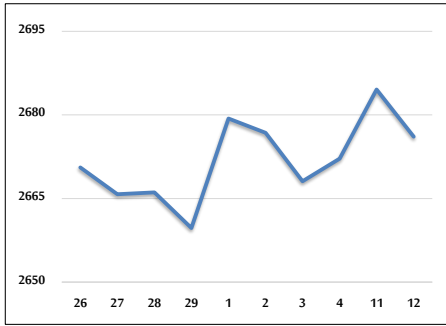
حجم التداول اليومي من 5/26 لغاية 2025/6/12



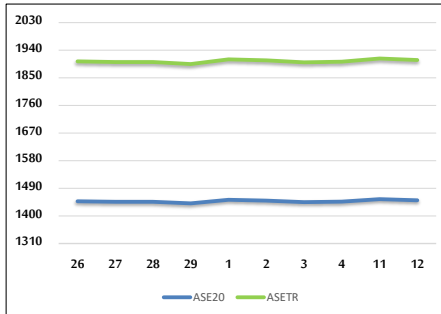
التوزيع القطاعي لحجم التداول ليوم الخميس 2025/6/12



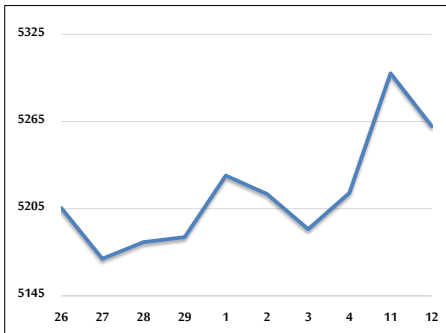
المؤشر العام المرجح بالقيمة السوقية للأسهم الحرة من 5/26 لغاية 2025/6/12



مؤشر ASE20 ومؤشر ASETR من 5/26 لغاية 2025/6/12



المؤشر المرجح بالقيمة السوقية من 5/26 لغاية 2025/6/12



حجم التداول (دينار)

التغير (%)	التغير	2025	2024	
45.68%	2,931,345	9,348,032	6,416,687	يومي
103.74%	27,805,531	54,607,375	26,801,844	تراكمي (6/12-6/1)
27.17%	158,544,929	742,123,291	583,578,362	تراكمي (6/12-1/2)

عدد الأسهم المتداولة

التغير (%)	التغير	2025	2024	
4.68%	132,194	2,958,868	2,826,674	يومي
8.54%	1,626,102	20,656,597	19,030,495	تراكمي (6/12-6/1)
-3.89%	-15,377,122	380,189,932	395,567,054	تراكمي (6/12-1/2)

عدد العقود المنفذة

التغير (%)	التغير	2025	2024	
12.98%	315	2,742	2,427	يومي
10.59%	1,673	17,478	15,805	تراكمي (6/12-6/1)
-4.76%	-12,288	246,077	258,365	تراكمي (6/12-1/2)

بعض النسب المالية للبورصة (2025/6/12)

القطاع	القيمة السوقية إلى P/E العائد	القيمة السوقية إلى القيمة الدفترية	الأرباح الموزعة إلى القيمة السوقية (%)	معدل الدوران (%)
القطاع المالي	7.657	0.793	6.383	0.027
قطاع الخدمات	13.124	1.162	6.133	0.112
قطاع الصناعة	11.310	1.843	6.626	0.058
جميع القطاعات	8.882	1.084	6.754	0.048

المؤشر العام المرجح بالقيمة السوقية للأسهم الحرة (ASEGI=1000)

التغير	الخميس		الأربعاء	
	12/06/2025	11/06/2025		
7.53%	-0.32%	2676.1	2684.6	المؤشر العام ASEGI
5.70%	-0.31%	2802.1	2810.9	القطاع المالي
3.82%	0.15%	1758.0	1755.4	قطاع الخدمات
15.87%	-1.02%	6409.0	6475.3	قطاع الصناعة

المؤشر المرجح بالقيمة السوقية للأسهم الحرة (ASE20=1000)

التغير	الخميس	الأربعاء	
7.97%	-0.25%	1451.1	1454.7

مؤشر العائد الكلي (ASETR=1074)

التغير	الخميس	الأربعاء	
16.25%	-0.25%	1908.3	1913.0

المؤشر المرجح بالقيمة السوقية (1000=1991)

التغير	الخميس		الأربعاء	
	12/06/2025	11/06/2025		
13.56%	-0.69%	5261.8	5298.2	المؤشر العام
10.76%	-0.33%	7258.1	7282.0	قطاع البنوك
17.04%	-0.30%	1610.5	1615.3	قطاع التأمين
5.16%	-0.01%	908.2	908.3	قطاع الخدمات
18.74%	-1.24%	8002.3	8103.1	قطاع الصناعة

مؤشرات الأسواق المرجحة بالقيمة السوقية للأسهم الحرة (1000=2012)

التغير	الخميس		الأربعاء	
	12/06/2025	11/06/2025		
7.80%	-0.25%	1504.6	1508.3	السوق الأول
3.39%	-1.52%	860.8	874.1	السوق الثاني

القيمة السوقية (دينار)

التغير	الخميس	الأربعاء	
12.12%	-0.61%	19,795,186,462	19,916,434,157