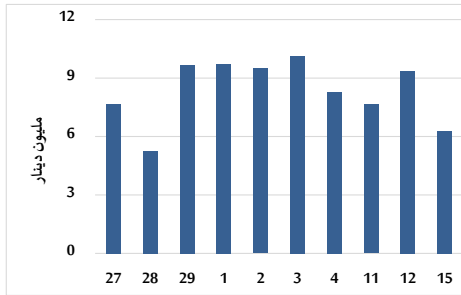


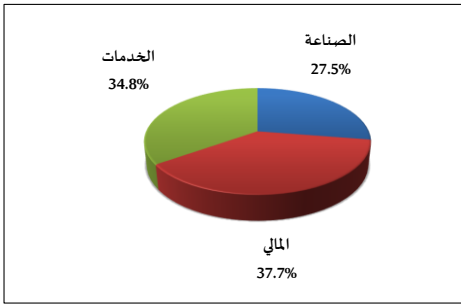
خلاصة البيانات الاحصائية لبورصة عمان

الأحد 2025/6/15

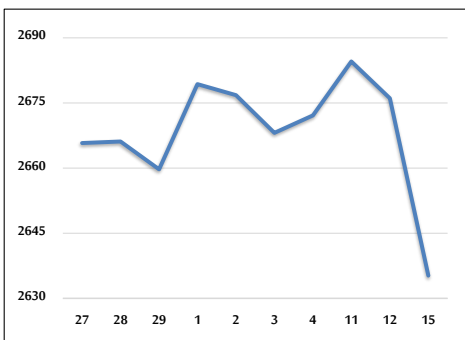
حجم التداول اليومي من 5/27 لغاية 2025/6/15



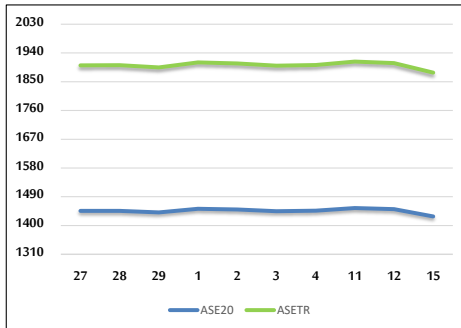
التوزيع القطاعي لحجم التداول ليوم الأحد 2025/6/15



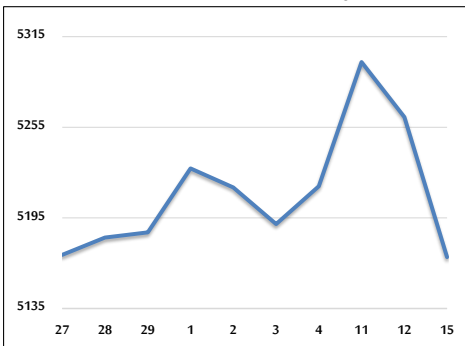
المؤشر العام المرجح بالقيمة السوقية للأسهم الحرة من 5/27 لغاية 2025/6/15



مؤشر ASE20 ومؤشر ASETR من 5/27 لغاية 2025/6/15



المؤشر المرجح بالقيمة السوقية من 5/27 لغاية 2025/6/15



حجم التداول (دينار)

التغير (%)	التغير	2025	2024	
18.51%	978,341	6,263,007	5,284,666	يومي
89.71%	28,783,872	60,870,382	32,086,510	تراكمي (6/15-6/1)
27.09%	159,523,270	748,386,298	588,863,028	تراكمي (6/15-1/2)

عدد الأسهم المتداولة

التغير (%)	التغير	2025	2024	
-30.32%	-1,066,808	2,452,132	3,518,940	يومي
2.48%	559,294	23,108,729	22,549,435	تراكمي (6/15-6/1)
-4.12%	-16,443,930	382,642,064	399,085,994	تراكمي (6/15-1/2)

عدد العقود المنفذة

التغير (%)	التغير	2025	2024	
11.54%	277	2,677	2,400	يومي
10.71%	1,950	20,155	18,205	تراكمي (6/15-6/1)
-4.61%	-12,011	248,754	260,765	تراكمي (6/15-1/2)

بعض النسب المالية للبورصة (2025/6/15)

القطاع	القيمة السوقية إلى P/E العائد	القيمة الدفترية	الأرباح الموزعة إلى القيمة السوقية (%)	معدل الدوران (%)
القطاع المالي	7.498	0.776	6.517	0.029
قطاع الخدمات	12.984	1.149	6.199	0.072
قطاع الصناعة	11.173	1.821	6.707	0.046
جميع القطاعات	8.726	1.065	6.875	0.040

المؤشر العام المرجح بالقيمة السوقية للأسهم الحرة ASEGI (1999=1000)

القطاع	التغير		الأحد	الخميس
	اليوم السابق	بداية العام	15/06/2025	12/06/2025
المؤشر العام ASEGI	-1.53%	5.89%	2635.3	2676.1
القطاع المالي	-1.65%	3.96%	2756.0	2802.1
قطاع الخدمات	-1.15%	2.63%	1737.9	1758.0
قطاع الصناعة	-1.11%	14.58%	6338.0	6409.0

المؤشر المرجح بالقيمة السوقية للأسهم الحرة ASE20 (2014=1000)

التغير	الأحد	الخميس
6.28%	1428.4	1451.1
-1.57%		

مؤشر العائد الكلي (ASETR) (2021=1074)

التغير	الأحد	الخميس
14.43%	1878.4	1908.3
-1.57%		

المؤشر المرجح بالقيمة السوقية (1991=1000)

القطاع	التغير		الأحد	الخميس
	اليوم السابق	بداية العام	15/06/2025	12/06/2025
المؤشر العام	-1.76%	11.56%	5169.0	5261.8
قطاع البنوك	-2.31%	8.19%	7090.1	7258.1
قطاع التأمين	-0.28%	16.72%	1606.1	1610.5
قطاع الخدمات	-1.31%	3.78%	896.3	908.2
قطاع الصناعة	-1.30%	17.20%	7898.0	8002.3

مؤشرات الأسواق المرجحة بالقيمة السوقية للأسهم الحرة (2012=1000)

السوق	التغير		الأحد	الخميس
	اليوم السابق	بداية العام	15/06/2025	12/06/2025
السوق الأول	-1.50%	6.19%	1482.0	1504.6
السوق الثاني	-1.75%	1.58%	845.8	860.8

القيمة السوقية (دينار)

التغير	الأحد	الخميس
10.28%	19,471,355,346	19,795,186,462
-1.64%		