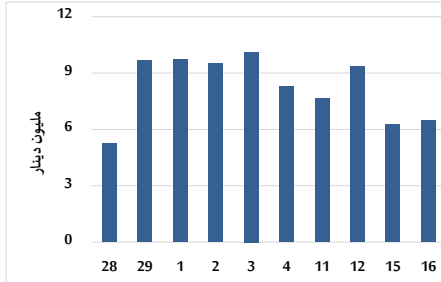
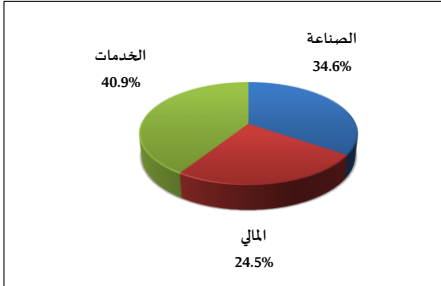


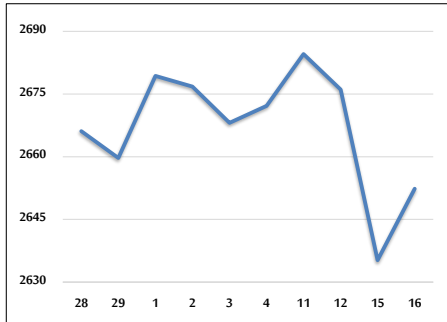
حجم التداول اليومي من 5/28 لغاية 2025/6/16



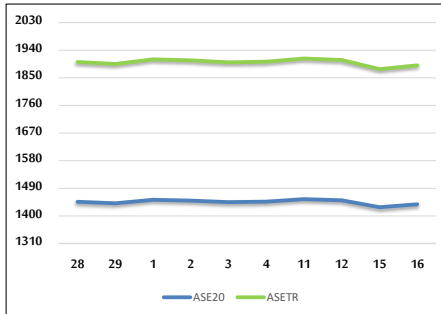
التوزيع القطاعي لحجم التداول ليوم الإثنين 2025/6/16



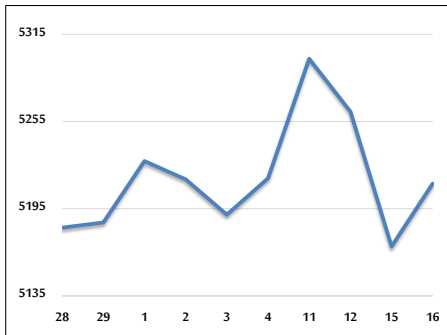
المؤشر العام المرجح بالقيمة السوقية للأسهم الحرة من 5/28 لغاية 2025/6/16



مؤشر ASE20 ومؤشر ASETR من 5/28 لغاية 2025/6/16



المؤشر المرجح بالقيمة السوقية من 5/28 لغاية 2025/6/16



حجم التداول (دينار)

| التغير (%) | التغير | 2025 | 2024 | |
|------------|-------------|-------------|-------------|-------------------|
| 78.78% | 2,855,264 | 6,479,518 | 3,624,254 | يومي |
| 88.60% | 31,639,136 | 67,349,900 | 35,710,764 | تراكمي (6/16-6/1) |
| 27.41% | 162,378,534 | 754,865,816 | 592,487,282 | تراكمي (6/16-1/2) |

عدد الأسهم المتداولة

| التغير (%) | التغير | 2025 | 2024 | |
|------------|-------------|-------------|-------------|-------------------|
| 20.20% | 458,514 | 2,728,330 | 2,269,816 | يومي |
| 4.10% | 1,017,808 | 25,837,059 | 24,819,251 | تراكمي (6/16-6/1) |
| -3.98% | -15,985,416 | 385,370,394 | 401,355,810 | تراكمي (6/16-1/2) |

عدد العقود المنفذة

| التغير (%) | التغير | 2025 | 2024 | |
|------------|---------|---------|---------|-------------------|
| 20.33% | 392 | 2,320 | 1,928 | يومي |
| 11.63% | 2,342 | 22,475 | 20,133 | تراكمي (6/16-6/1) |
| -4.42% | -11,619 | 251,074 | 262,693 | تراكمي (6/16-1/2) |

بعض النسب المالية للبورصة (2025/6/16)

| القطاع | القيمة السوقية إلى P/E العائد | القيمة الدفترية | الأرباح الموزعة إلى القيمة السوقية (%) | معدل الدوران (%) |
|---------------|-------------------------------|-----------------|--|------------------|
| القطاع المالي | 7.582 | 0.784 | 6.446 | 0.030 |
| قطاع الخدمات | 13.039 | 1.154 | 6.172 | 0.083 |
| قطاع الصناعة | 11.230 | 1.830 | 6.674 | 0.056 |
| جميع القطاعات | 8.799 | 1.074 | 6.818 | 0.044 |

المؤشر العام المرجح بالقيمة السوقية للأسهم الحرة (ASEGI=1000)

| التغير | الإنثنين | | الأحد | المؤشر العام ASEGI |
|--------|-------------|--------------|--------|--------------------|
| | بداية العام | اليوم السابق | | |
| 6.57% | 0.65% | 16/06/2025 | 2652.3 | 2635.3 |
| 4.74% | 0.75% | | 2776.6 | 2756.0 |
| 2.94% | 0.31% | | 1743.2 | 1737.9 |
| 15.21% | 0.54% | | 6372.4 | 6338.0 |

المؤشر المرجح بالقيمة السوقية للأسهم الحرة (ASE20=1000)

| التغير | الإنثنين | الأحد |
|--------|----------|--------|
| 6.97% | 0.65% | 1437.7 |
| | | 1428.4 |

مؤشر العائد الكلي (ASETTR=1074)

| التغير | الإنثنين | الأحد |
|--------|----------|--------|
| 15.18% | 0.65% | 1890.7 |
| | | 1878.4 |

المؤشر المرجح بالقيمة السوقية (1000=1991)

| التغير | الإنثنين | | الأحد | المؤشر العام |
|--------|-------------|--------------|--------|--------------|
| | بداية العام | اليوم السابق | | |
| 12.49% | 0.84% | 16/06/2025 | 5212.2 | 5169.0 |
| 9.51% | 1.22% | | 7176.5 | 7090.1 |
| 16.83% | 0.10% | | 1607.6 | 1606.1 |
| 4.40% | 0.60% | | 901.7 | 896.3 |
| 17.77% | 0.49% | | 7936.8 | 7898.0 |

مؤشرات الأسواق المرجحة بالقيمة السوقية للأسهم الحرة (1000=2012)

| التغير | الإنثنين | | الأحد | السوق الأول |
|--------|-------------|--------------|--------|-------------|
| | بداية العام | اليوم السابق | | |
| 6.87% | 0.64% | 16/06/2025 | 1491.5 | 1482.0 |
| 1.90% | 0.31% | | 848.4 | 845.8 |

القيمة السوقية (دينار)

| التغير | الإنثنين | الأحد |
|--------|----------|----------------|
| 11.14% | 0.78% | 19,622,920,435 |
| | | 19,471,355,346 |