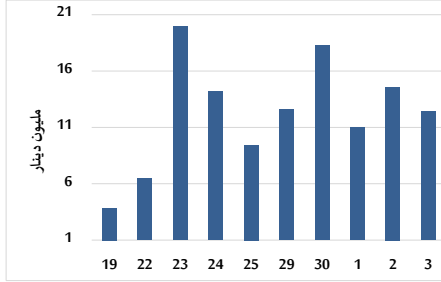


خلاصة البيانات الإحصائية لبورصة عمان

الخميس 2025/7/3

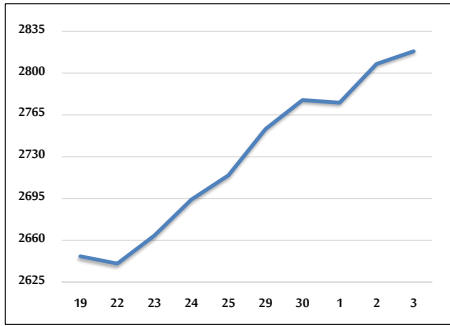
حجم التداول اليومي من 6/19 لغاية 2025/7/3



التوزيع القطاعي لحجم التداول ليوم الخميس 2025/7/3



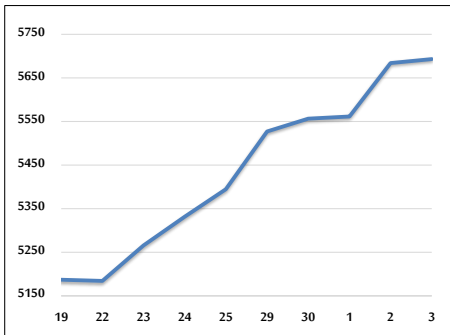
المؤشر العام المرجح بالقيمة السوقية للأسهم الحرة من 6/19 لغاية 2025/7/3



مؤشر ASE20 ومؤشر ASETR من 6/19 لغاية 2025/7/3



المؤشر المرجح بالقيمة السوقية من 6/19 لغاية 2025/7/3



حجم التداول (دينار)

| التغير (%) | التغير | 2025 | 2024 | |
|------------|-------------|-------------|-------------|------------------|
| 356.48% | 9,712,461 | 12,436,978 | 2,724,517 | يومي |
| 304.57% | 28,626,160 | 38,025,122 | 9,398,962 | تراكمي (7/3-7/1) |
| 41.20% | 260,257,280 | 891,877,789 | 631,620,509 | تراكمي (7/3-1/2) |

عدد الأسهم المتداولة

| التغير (%) | التغير | 2025 | 2024 | |
|------------|-----------|-------------|-------------|------------------|
| 40.98% | 1,124,676 | 3,869,357 | 2,744,681 | يومي |
| 15.59% | 1,557,985 | 11,551,720 | 9,993,735 | تراكمي (7/3-7/1) |
| -0.11% | -490,500 | 437,811,060 | 438,301,560 | تراكمي (7/3-1/2) |

عدد العقود المنفذة

| التغير (%) | التغير | 2025 | 2024 | |
|------------|--------|---------|---------|------------------|
| 89.59% | 1,756 | 3,716 | 1,960 | يومي |
| 71.69% | 4,398 | 10,533 | 6,135 | تراكمي (7/3-7/1) |
| 0.85% | 2,409 | 285,803 | 283,394 | تراكمي (7/3-1/2) |

بعض النسب المالية للبورصة (2025/7/3)

| القطاع | القيمة السوقية إلى P/E العائد | القيمة السوقية إلى القيمة الدفترية | الأرباح الموزعة إلى القيمة السوقية (%) | معدل الدوران (%) |
|---------------|-------------------------------|------------------------------------|--|------------------|
| القطاع المالي | 8.013 | 0.826 | 6.094 | 0.039 |
| قطاع الخدمات | 13.474 | 1.193 | 5.973 | 0.152 |
| قطاع الصناعة | 12.827 | 2.090 | 5.843 | 0.048 |
| جميع القطاعات | 9.626 | 1.174 | 6.251 | 0.062 |

المؤشر العام المرجح بالقيمة السوقية للأسهم الحرة (ASEGI=1000)

| التغير | الخميس | | الأربعاء | | |
|-------------|--------------|------------|------------|------------|--------------------|
| | اليوم السابق | 03/07/2025 | 02/07/2025 | 02/07/2025 | |
| بداية العام | 13.24% | 0.38% | 2818.3 | 2807.7 | المؤشر العام ASEGI |
| | 9.10% | 0.33% | 2892.3 | 2882.7 | القطاع المالي |
| | 7.89% | 1.09% | 1826.9 | 1807.1 | قطاع الخدمات |
| | 29.59% | -0.29% | 7168.1 | 7188.6 | قطاع الصناعة |

المؤشر المرجح بالقيمة السوقية للأسهم الحرة (ASE20=1000)

| التغير | الخميس | الأربعاء | |
|--------|--------|----------|--------|
| 13.87% | 0.42% | 1530.4 | 1524.0 |

مؤشر العائد الكلي (ASETTR=1074)

| التغير | الخميس | الأربعاء | |
|--------|--------|----------|--------|
| 22.61% | 0.42% | 2012.6 | 2004.2 |

المؤشر المرجح بالقيمة السوقية (1000=1991)

| التغير | الخميس | | الأربعاء | | |
|-------------|--------------|------------|------------|------------|--------------|
| | اليوم السابق | 03/07/2025 | 02/07/2025 | 02/07/2025 | |
| بداية العام | 22.87% | 0.16% | 5693.2 | 5684.0 | المؤشر العام |
| | 15.98% | 0.65% | 7600.4 | 7551.5 | قطاع البنوك |
| | 18.06% | -0.10% | 1624.5 | 1626.2 | قطاع التأمين |
| | 7.29% | 0.81% | 926.6 | 919.1 | قطاع الخدمات |
| | 34.78% | -0.43% | 9083.2 | 9122.8 | قطاع الصناعة |

مؤشرات الأسواق المرجحة بالقيمة السوقية للأسهم الحرة (1000=2012)

| التغير | الخميس | | الأربعاء | | |
|-------------|--------------|------------|------------|------------|--------------|
| | اليوم السابق | 03/07/2025 | 02/07/2025 | 02/07/2025 | |
| بداية العام | 13.53% | 0.42% | 1584.4 | 1577.8 | السوق الأول |
| | 5.19% | -0.24% | 875.8 | 877.9 | السوق الثاني |

القيمة السوقية (دينار)

| التغير | الخميس | الأربعاء | |
|--------|--------|----------------|----------------|
| 20.80% | 0.20% | 21,328,277,863 | 21,286,063,791 |