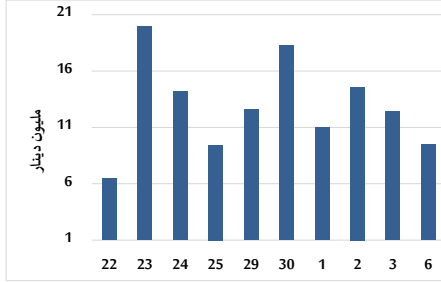


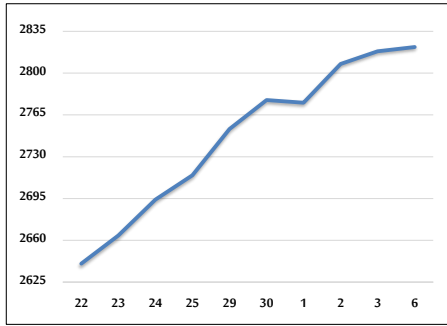
حجم التداول اليومي من 22 لغاية 6/2025/7/6



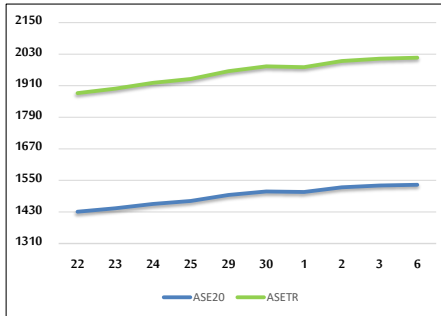
التوزيع القطاعي لحجم التداول ليوم الأحد 2025/7/6



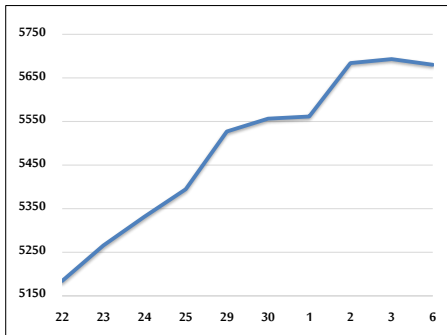
المؤشر العام المرجح بالقيمة السوقية للأسهم الحرة من 22 لغاية 6/2025/7/6



مؤشر ASE20 ومؤشر ASETR من 22 لغاية 6/2025/7/6



المؤشر المرجح بالقيمة السوقية من 22 لغاية 6/2025/7/6



حجم التداول (دينار)

التغير (%)	التغير	2025	2024	
123.11%	5,245,319	9,505,879	4,260,560	يومي
247.97%	33,871,479	47,531,001	13,659,522	تراكمي (7/6-7/1)
41.75%	265,502,599	901,383,668	635,881,069	تراكمي (7/6-1/2)

عدد الأسهم المتداولة

التغير (%)	التغير	2025	2024	
-20.17%	-864,252	3,420,611	4,284,863	يومي
4.86%	693,733	14,972,331	14,278,598	تراكمي (7/6-7/1)
-0.31%	-1,354,752	441,231,671	442,586,423	تراكمي (7/6-1/2)

عدد العقود المنفذة

التغير (%)	التغير	2025	2024	
47.43%	1,190	3,699	2,509	يومي
64.65%	5,588	14,232	8,644	تراكمي (7/6-7/1)
1.26%	3,599	289,502	285,903	تراكمي (7/6-1/2)

بعض النسب المالية للبورصة (2025/7/6)

القطاع	القيمة السوقية إلى P/E العائد	القيمة السوقية إلى القيمة الدفترية	الأرباح الموزعة إلى القيمة السوقية (%)	معدل الدوران (%)
القطاع المالي	8.231	0.849	5.932	0.044
قطاع الخدمات	13.512	1.196	5.957	0.089
قطاع الصناعة	12.707	2.071	5.898	0.055
جميع القطاعات	9.718	1.186	6.192	0.054

المؤشر العام المرجح بالقيمة السوقية للأسهم الحرة (ASEGI) (1000=1999)

التغير	الأحد 06/07/2025	الخميس 03/07/2025		التغير	
				اليوم السابق	بداية العام
13.38%	2821.9	2818.3	ASEGI العام	0.13%	13.38%
9.44%	2901.3	2892.3	القطاع المالي	0.31%	9.44%
8.32%	1834.3	1826.9	قطاع الخدمات	0.40%	8.32%
28.43%	7103.7	7168.1	قطاع الصناعة	-0.90%	28.43%

المؤشر المرجح بالقيمة السوقية للأسهم الحرة ASE20 (2014=1000)

التغير	الأحد 06/07/2025	الخميس 03/07/2025
14.09%	1533.4	1530.4

مؤشر العائد الكلي ASETR (1074=2021)

التغير	الأحد 06/07/2025	الخميس 03/07/2025
22.85%	2016.6	2012.6

المؤشر المرجح بالقيمة السوقية (1000=1991)

التغير	الأحد 06/07/2025	الخميس 03/07/2025		التغير	
				اليوم السابق	بداية العام
22.59%	5680.3	5693.2	المؤشر العام	-0.23%	22.59%
16.38%	7626.5	7600.4	قطاع البنوك	0.34%	16.38%
17.11%	1611.5	1624.5	قطاع التأمين	-0.80%	17.11%
7.62%	929.4	926.6	قطاع الخدمات	0.30%	7.62%
33.56%	9000.7	9083.2	قطاع الصناعة	-0.91%	33.56%

مؤشرات الأسواق المرجحة بالقيمة السوقية للأسهم الحرة (1000=2012)

التغير	الأحد 06/07/2025	الخميس 03/07/2025		التغير	
				اليوم السابق	بداية العام
13.70%	1586.8	1584.4	السوق الأول	0.15%	13.70%
5.15%	875.4	875.8	السوق الثاني	-0.04%	5.15%

القيمة السوقية (دينار)

التغير	الأحد 06/07/2025	الخميس 03/07/2025
21.87%	21,516,407,366	21,328,277,863