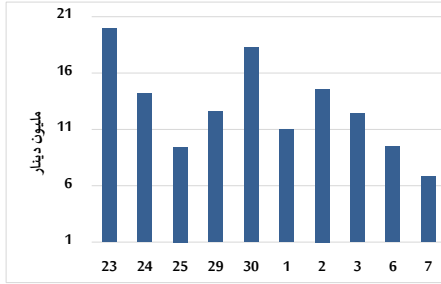
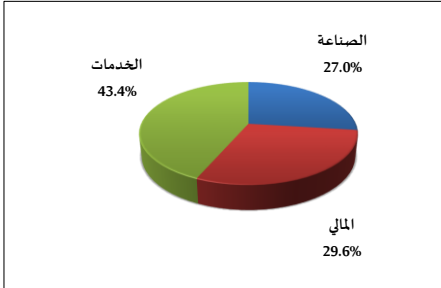


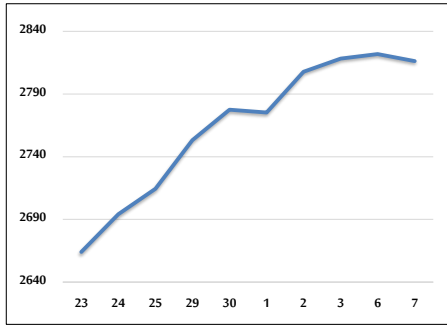
حجم التداول اليومي من 6/23 لغاية 2025/7/7



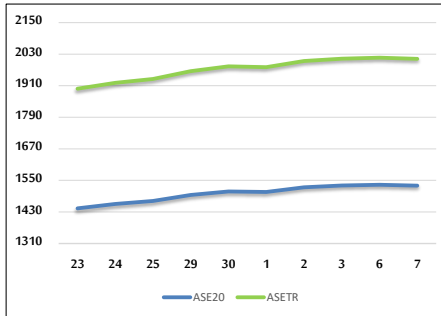
التوزيع القطاعي لحجم التداول ليوم الإثنين 2025/7/7



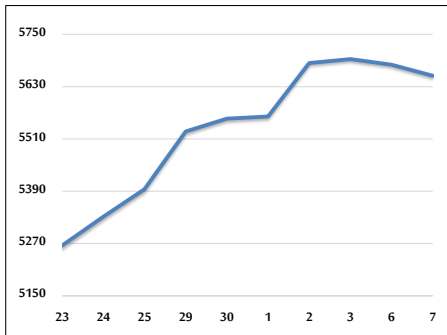
المؤشر العام المرجح بالقيمة السوقية للأسهم الحرة من 6/23 لغاية 2025/7/7



مؤشر ASE20 ومؤشر ASETR من 6/23 لغاية 2025/7/7



المؤشر المرجح بالقيمة السوقية من 6/23 لغاية 2025/7/7



حجم التداول (دينار)

التغير (%)	التغير	2025	2024	
153.25%	4,115,193	6,800,554	2,685,361	يومي
232.41%	37,986,672	54,331,555	16,344,883	تراكمي (7/7-7/1)
42.22%	269,617,792	908,184,222	638,566,430	تراكمي (7/7-1/2)

عدد الأسهم المتداولة

التغير (%)	التغير	2025	2024	
9.85%	310,254	3,461,002	3,150,748	يومي
5.76%	1,003,987	18,433,333	17,429,346	تراكمي (7/7-7/1)
-0.23%	-1,044,498	444,692,673	445,737,171	تراكمي (7/7-1/2)

عدد العقود المنفذة

التغير (%)	التغير	2025	2024	
51.65%	1,036	3,042	2,006	يومي
62.20%	6,624	17,274	10,650	تراكمي (7/7-7/1)
1.61%	4,635	292,544	287,909	تراكمي (7/7-1/2)

بعض النسب المالية للبورصة (2025/7/7)

القطاع	القيمة السوقية إلى P/E العائد	القيمة السوقية إلى القيمة الدفترية	الأرباح الموزعة إلى القيمة السوقية (%)	معدل الدوران (%)
القطاع المالي	8.218	0.847	5.942	0.042
قطاع الخدمات	13.543	1.199	5.943	0.110
قطاع الصناعة	12.589	2.052	5.953	0.043
جميع القطاعات	9.675	1.180	6.220	0.055

المؤشر العام المرجح بالقيمة السوقية للأسهم الحرة (1000=1999) ASEGI

التغير	الإنثنين		الأحد	المؤشر العام ASEGI
	بداية العام	اليوم السابق		
13.16%	-0.20%	07/07/2025	06/07/2025	2816.2
9.33%	-0.11%	2898.3	2901.3	2819
8.41%	0.08%	1835.8	1834.3	2898.3
27.27%	-0.90%	7039.5	7103.7	1834.3

المؤشر المرجح بالقيمة السوقية للأسهم الحرة ASE20 (2014=1000)

التغير	الإنثنين	الأحد
13.85%	-0.21%	1530.2
		1533.4

مؤشر العائد الكلي ASETR (1074=2021)

التغير	الإنثنين	الأحد
22.59%	-0.21%	2012.4
		2016.6

المؤشر المرجح بالقيمة السوقية (1000=1991)

التغير	الإنثنين		الأحد	المؤشر العام
	بداية العام	اليوم السابق		
22.04%	-0.45%	07/07/2025	06/07/2025	5654.9
16.12%	-0.22%	7609.3	7626.5	5680.3
17.05%	-0.05%	1610.7	1611.5	7609.3
8.29%	0.63%	935.3	929.4	1611.5
32.35%	-0.90%	8919.3	9000.7	935.3

مؤشرات الأسواق المرجحة بالقيمة السوقية للأسهم الحرة (1000=2012)

التغير	الإنثنين		الأحد	السوق الأول
	بداية العام	اليوم السابق		
13.43%	-0.24%	07/07/2025	06/07/2025	1583.0
5.83%	0.65%	881.1	875.4	1586.8

القيمة السوقية (دينار)

التغير	الإنثنين	الأحد
21.36%	-0.41%	21,427,848,475
		21,516,407,366