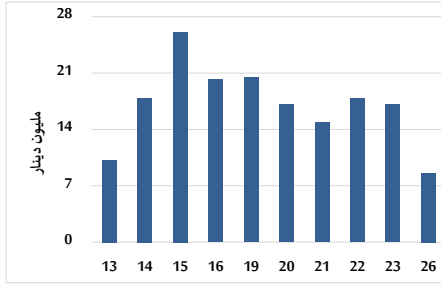


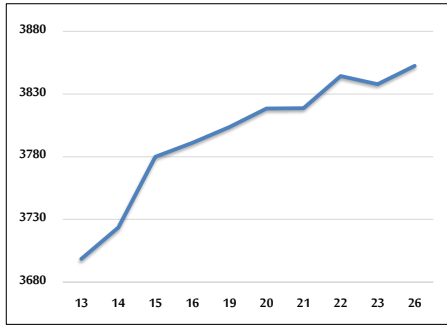
حجم التداول اليومي من 4/13 لغاية 2026/4/26



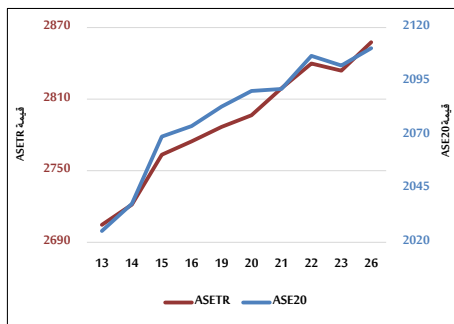
التوزيع القطاعي لحجم التداول ليوم الأحد 2026/4/26



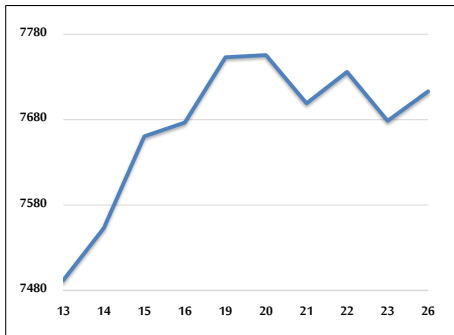
المؤشر العام المرجح بالقيمة السوقية للأسهم الحرة من 4/13 لغاية 2026/4/26



مؤشر ASE20 ومؤشر ASETR من 4/13 لغاية 2026/4/26



المؤشر المرجح بالقيمة السوقية من 4/13 لغاية 2026/4/26



حجم التداول (دينار)

التغير (%)	التغير	2026	2025	
46.94%	2,744,989	8,592,831	5,847,842	يومي
126.94%	160,233,026	286,458,481	126,225,455	تراكمي (4/26-4/1)
90.50%	444,763,540	936,234,293	491,470,753	تراكمي (4/26-1/4)

عدد الأسهم المتداولة

التغير (%)	التغير	2026	2025	
82.63%	2,188,999	4,838,219	2,649,220	يومي
27.68%	17,322,953	79,902,863	62,579,910	تراكمي (4/26-4/1)
21.82%	56,413,347	314,903,156	258,489,809	تراكمي (4/26-1/4)

عدد العقود المنفذة

التغير (%)	التغير	2026	2025	
73.52%	1,377	3,250	1,873	يومي
81.84%	31,467	69,916	38,449	تراكمي (4/26-4/1)
59.92%	98,027	261,627	163,600	تراكمي (4/26-1/4)

بعض النسب المالية للبورصة (2026/4/26)

القطاع	القيمة السوقية إلى P/E العائد	القيمة السوقية إلى القيمة الدفترية	الأرباح الموزعة إلى القيمة السوقية (%)	معدل الدوران (%)
القطاع المالي	9.304	0.942	5.171	0.041
قطاع الخدمات	15.394	1.525	4.672	0.066
قطاع الصناعة	16.391	2.855	4.065	0.250
جميع القطاعات	12.033	1.487	4.724	0.075

المؤشر العام المرجح بالقيمة السوقية للأسهم الحرة (ASEGI=1000)

التغير	الأحد		الخميس		
	26/04/2026	23/04/2026			
بداية العام	6.67%	0.38%	3852.5	3837.9	المؤشر العام ASEGI
اليوم السابق	-2.14%	-0.01%	3694.7	3695.0	القطاع المالي
	19.96%	0.49%	2605.9	2593.2	قطاع الخدمات
	15.85%	1.36%	10278.8	10140.6	قطاع الصناعة

المؤشر المرجح بالقيمة السوقية للأسهم الحرة (ASE20=1000)

التغير	الأحد	الخميس
6.66%	2110.4	2102.4

مؤشر العائد الكلي ASETR (1074=2021)

التغير	الأحد	الخميس
9.82%	2857.7	2833.9

المؤشر المرجح بالقيمة السوقية (1000=1991)

التغير	الأحد		الخميس		
	26/04/2026	23/04/2026			
بداية العام	9.31%	0.45%	7713.2	7678.6	المؤشر العام
اليوم السابق	-1.08%	-0.81%	9341.7	9418.4	قطاع البنوك
	4.03%	0.40%	1855.0	1847.7	قطاع التأمين
	9.64%	1.49%	1192.6	1175.1	قطاع الخدمات
	19.42%	1.29%	13617.8	13444.8	قطاع الصناعة

مؤشرات الأسواق المرجحة بالقيمة السوقية للأسهم الحرة (1000=2012)

التغير	الأحد		الخميس		
	26/04/2026	23/04/2026			
بداية العام	7.05%	0.39%	2183.5	2175.0	السوق الأول
اليوم السابق	-2.59%	0.30%	995.9	992.9	السوق الثاني

القيمة السوقية (دينار)

التغير	الأحد	الخميس
8.92%	28,857,687,356	28,734,384,982