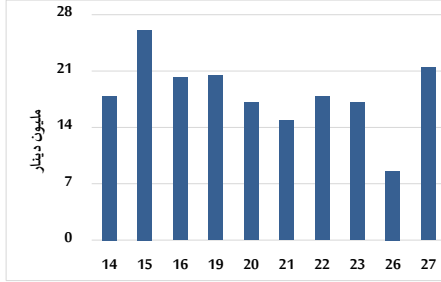
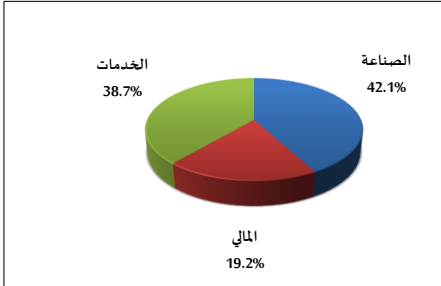


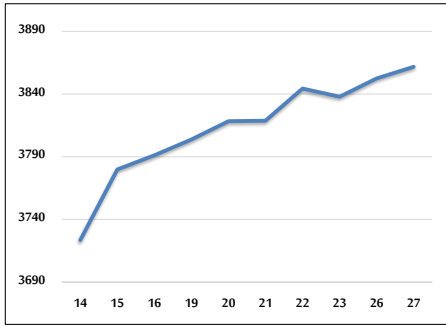
حجم التداول اليومي من 4/14 لغاية 2026/4/27



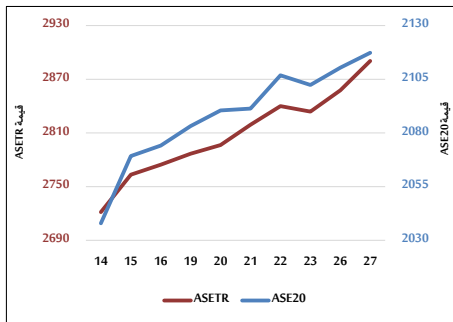
التوزيع القطاعي لحجم التداول ليوم الإثنين 2026/4/27



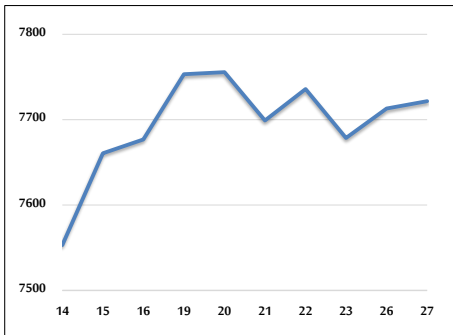
المؤشر العام المرجح بالقيمة السوقية للأسهم الحرة من 4/14 لغاية 2026/4/27



مؤشر ASE20 ومؤشر ASETR من 4/14 لغاية 2026/4/27



المؤشر المرجح بالقيمة السوقية من 4/14 لغاية 2026/4/27



حجم التداول (دينار)

التغير (%)	التغير	2026	2025	
278.42%	15,788,948	21,459,892	5,670,944	يومي
133.45%	176,021,974	307,918,373	131,896,399	تراكمي (4/27-4/1)
92.64%	460,552,488	957,694,185	497,141,697	تراكمي (4/27-1/4)

عدد الأسهم المتداولة

التغير (%)	التغير	2026	2025	
150.72%	4,503,976	7,492,236	2,988,260	يومي
33.29%	21,826,929	87,395,099	65,568,170	تراكمي (4/27-4/1)
23.30%	60,917,323	322,395,392	261,478,069	تراكمي (4/27-1/4)

عدد العقود المنفذة

التغير (%)	التغير	2026	2025	
114.97%	2,557	4,781	2,224	يومي
83.65%	34,024	74,697	40,673	تراكمي (4/27-4/1)
60.66%	100,584	266,408	165,824	تراكمي (4/27-1/4)

بعض النسب المالية للبورصة (2026/4/27)

القطاع	القيمة السوقية إلى P/E العائد	القيمة السوقية إلى القيمة الدفترية	الأرباح الموزعة إلى القيمة السوقية (%)	معدل الدوران (%)
القطاع المالي	9.355	0.947	5.143	0.055
قطاع الخدمات	15.362	1.522	4.687	0.178
قطاع الصناعة	16.359	2.849	4.073	0.326
جميع القطاعات	12.046	1.488	4.720	0.116

المؤشر العام المرجح بالقيمة السوقية للأسهم الحرة (ASEGI=1000)

التغير	الإنثنين		الأحد	المؤشر العام ASEGI
	بداية العام	اليوم السابق		
6.92%	0.24%	27/04/2026	3861.7	3852.5
-1.39%	0.76%		3723.0	3694.7
19.33%	-0.53%		2592.2	2605.9
15.57%	-0.24%		10254.4	10278.8

المؤشر المرجح بالقيمة السوقية للأسهم الحرة (ASE20=1000)

7.01%	0.33%	2117.3	2110.4
-------	-------	--------	--------

مؤشر العائد الكلي ASETR (1074=2021)

11.08%	1.15%	2890.5	2857.7
--------	-------	--------	--------

المؤشر المرجح بالقيمة السوقية (1000=1991)

التغير	الإنثنين		الأحد	المؤشر العام
	بداية العام	اليوم السابق		
9.43%	0.11%	27/04/2026	7721.7	7713.2
-0.51%	0.58%		9395.8	9341.7
4.29%	0.25%		1859.7	1855.0
9.77%	0.12%		1194.0	1192.6
19.09%	-0.28%		13580.2	13617.8

مؤشرات الأسواق المرجحة بالقيمة السوقية للأسهم الحرة (1000=2012)

التغير	الإنثنين		الأحد	السوق الأول
	بداية العام	اليوم السابق		
7.33%	0.26%	27/04/2026	2189.3	2183.5
-2.17%	0.43%		1000.2	995.9

القيمة السوقية (دينار)

9.05%	0.11%	28,890,857,139	28,857,687,356
-------	-------	----------------	----------------