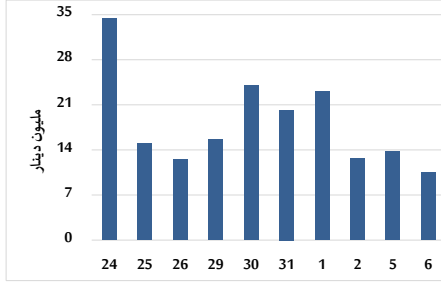


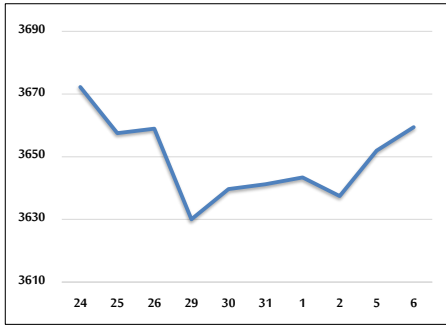
حجم التداول اليومي من 24 لغاية 3/24 لغاية 2026/4/6



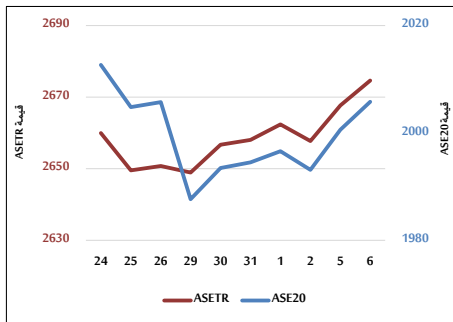
التوزيع القطاعي لحجم التداول ليوم الإثنين 2026/4/6



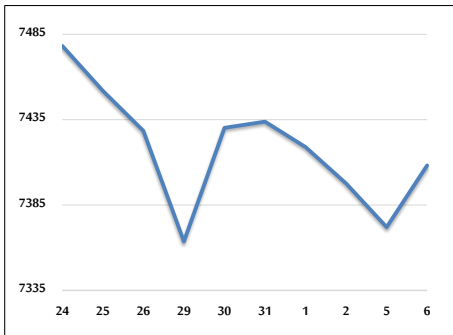
المؤشر العام المرجح بالقيمة السوقية للأسهم الحرة من 24 لغاية 2026/4/6



مؤشر ASE20 ومؤشر ASETR من 24 لغاية 2026/4/6



المؤشر المرجح بالقيمة السوقية من 24 لغاية 2026/4/6



حجم التداول (دينار)

التغير (%)	التغير	2026	2025	
41.33%	3,064,797	10,480,778	7,415,981	يومي
87.31%	28,003,897	60,078,202	32,074,305	تراكمي (4/6-4/1)
78.66%	312,534,411	709,854,014	397,319,603	تراكمي (4/6-1/4)

عدد الأسهم المتداولة

التغير (%)	التغير	2026	2025	
-45.55%	-2,413,629	2,885,560	5,299,189	يومي
-2.15%	-317,837	14,498,003	14,815,840	تراكمي (4/6-4/1)
18.40%	38,772,557	249,498,296	210,725,739	تراكمي (4/6-1/4)

عدد العقود المنفذة

التغير (%)	التغير	2026	2025	
22.37%	513	2,806	2,293	يومي
34.60%	3,350	13,032	9,682	تراكمي (4/6-4/1)
51.85%	69,910	204,743	134,833	تراكمي (4/6-1/4)

بعض النسب المالية للبورصة (2026/4/6)

القطاع	القيمة السوقية إلى P/E العائد	القيمة السوقية إلى القيمة الدفترية	الأرباح الموزعة إلى القيمة السوقية (%)	معدل الدوران (%)
القطاع المالي	9.052	0.917	4.934	0.028
قطاع الخدمات	13.941	1.381	4.493	0.058
قطاع الصناعة	15.860	2.762	4.209	0.112
جميع القطاعات	11.558	1.428	4.668	0.045

المؤشر العام المرجح بالقيمة السوقية للأسهم الحرة (ASEGI=1000)

التغير	الإنثنين		الأحد	القطاع
	بداية العام	اليوم السابق		
1.32%	0.20%	06/04/2026	05/04/2026	المؤشر العام ASEGI
-4.14%	0.07%	3619.1	3616.4	القطاع المالي
6.48%	0.25%	2313.0	2307.3	قطاع الخدمات
11.60%	0.51%	9901.9	9851.5	قطاع الصناعة

المؤشر المرجح بالقيمة السوقية للأسهم الحرة (ASE20=1000)

التغير	الإنثنين	الأحد	
1.37%	0.26%	2005.8	2000.6

مؤشر العائد الكلي (ASETR=1074)

التغير	الإنثنين	الأحد	
2.79%	0.26%	2674.6	2667.7

المؤشر المرجح بالقيمة السوقية (1000=1991)

التغير	الإنثنين		الأحد	القطاع
	بداية العام	اليوم السابق		
4.99%	0.49%	06/04/2026	05/04/2026	المؤشر العام
-3.74%	0.49%	9090.4	9046.0	قطاع البنوك
1.43%	-0.35%	1808.8	1815.2	قطاع التأمين
1.82%	0.21%	1107.6	1105.2	قطاع الخدمات
14.27%	0.56%	13029.8	12957.0	قطاع الصناعة

مؤشرات الأسواق المرجحة بالقيمة السوقية للأسهم الحرة (1000=2012)

التغير	الإنثنين		الأحد	القطاع
	بداية العام	اليوم السابق		
1.75%	0.21%	06/04/2026	05/04/2026	السوق الأول
-6.74%	-0.02%	953.5	953.7	السوق الثاني

القيمة السوقية (دينار)

التغير	الإنثنين	الأحد	
4.60%	0.47%	27,712,037,569	27,583,749,621