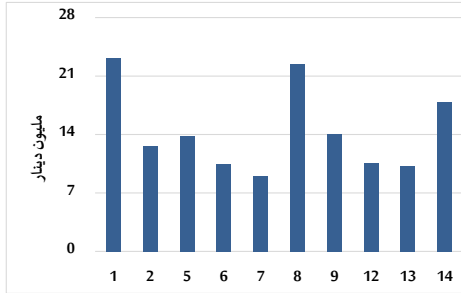


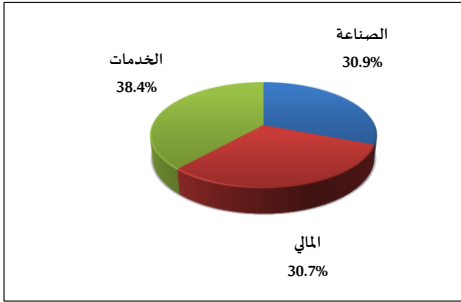
خلاصة البيانات الإحصائية لبورصة عمان

الثلاثاء 2026/4/14

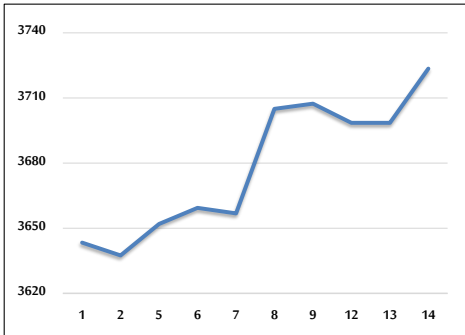
حجم التداول اليومي من 4/1 لغاية 2026/4/14



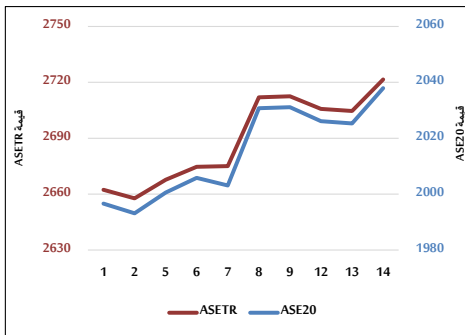
التوزيع القطاعي لحجم التداول ليوم الثلاثاء 2026/4/14



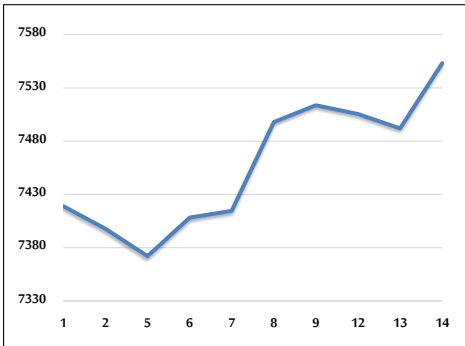
المؤشر العام المرجح بالقيمة السوقية للأسهم الحرة من 4/1 لغاية 2026/4/14



مؤشر ASE20 ومؤشر ASETR من 4/1 لغاية 2026/4/14



المؤشر المرجح بالقيمة السوقية من 4/1 لغاية 2026/4/14



حجم التداول (دينار)

التغير (%)	التغير	2026	2025	
107.97%	9,298,000	17,909,918	8,611,918	يومي
92.73%	69,402,701	144,245,313	74,842,612	تراكمي (4/14-4/1)
80.42%	353,933,215	794,021,125	440,087,910	تراكمي (4/14-1/4)

عدد الأسهم المتداولة

التغير (%)	التغير	2026	2025	
53.89%	1,769,545	5,052,904	3,283,359	يومي
6.13%	2,142,441	37,065,630	34,923,189	تراكمي (4/14-4/1)
17.86%	41,232,835	272,065,923	230,833,088	تراكمي (4/14-1/4)

عدد العقود المنفذة

التغير (%)	التغير	2026	2025	
103.53%	2,314	4,549	2,235	يومي
56.93%	12,539	34,564	22,025	تراكمي (4/14-4/1)
53.74%	79,099	226,275	147,176	تراكمي (4/14-1/4)

بعض النسب المالية للبورصة (2026/4/14)

القطاع	القيمة السوقية إلى P/E العائد	القيمة الدفترية	الأرباح الموزعة إلى القيمة السوقية (%)	معدل الدوران (%)
القطاع المالي	9.187	0.931	4.861	0.055
قطاع الخدمات	14.300	1.417	5.015	0.115
قطاع الصناعة	16.180	2.818	4.118	0.141
جميع القطاعات	11.784	1.456	4.656	0.078

المؤشر العام المرجح بالقيمة السوقية للأسهم الحرة (ASEGI=1999)

التغير	التغيير		الثلاثاء 14/04/2026	الاثنين 13/04/2026	
	بداية العام	اليوم السابق			
3.10%	0.68%	3723.5	3698.5	المؤشر العام ASEGI	
-3.41%	0.10%	3647.0	3643.4	القطاع المالي	
10.19%	1.30%	2393.6	2362.9	قطاع الخدمات	
13.83%	1.51%	10100.0	9949.9	قطاع الصناعة	

المؤشر المرجح بالقيمة السوقية للأسهم الحرة (ASE20=1000)

التغير	التغيير	الثلاثاء 14/04/2026	الاثنين 13/04/2026
3.00%	0.62%	2037.9	2025.3

مؤشر العائد الكلي (ASET R=1074)

التغير	التغيير	الثلاثاء 14/04/2026	الاثنين 13/04/2026
4.59%	0.62%	2721.6	2704.7

المؤشر المرجح بالقيمة السوقية (1000=1991)

التغير	التغيير		الثلاثاء 14/04/2026	الاثنين 13/04/2026	
	بداية العام	اليوم السابق			
7.05%	0.82%	7553.2	7492.0	المؤشر العام	
-2.26%	-0.13%	9230.4	9242.4	قطاع البنوك	
2.16%	0.25%	1821.8	1817.2	قطاع التأمين	
2.97%	-0.12%	1120.1	1121.4	قطاع الخدمات	
17.07%	1.79%	13349.6	13115.2	قطاع الصناعة	

مؤشرات الأسواق المرجحة بالقيمة السوقية للأسهم الحرة (1000=2012)

التغير	التغيير		الثلاثاء 14/04/2026	الاثنين 13/04/2026	
	بداية العام	اليوم السابق			
3.42%	0.65%	2109.5	2095.8	السوق الأول	
-5.29%	0.61%	968.3	962.4	السوق الثاني	

القيمة السوقية (دينار)

التغير (%)	التغير	2026	2025
6.78%	0.77%	28,288,732,094	28,072,050,044