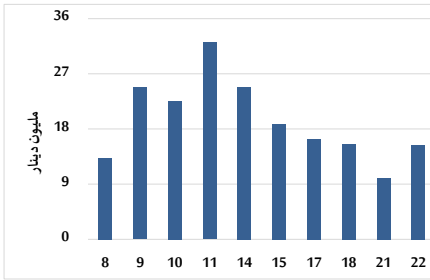


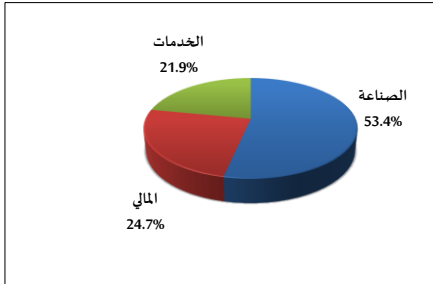
خلاصة البيانات الإحصائية لبورصة عمان

الإثنين 2026/6/22

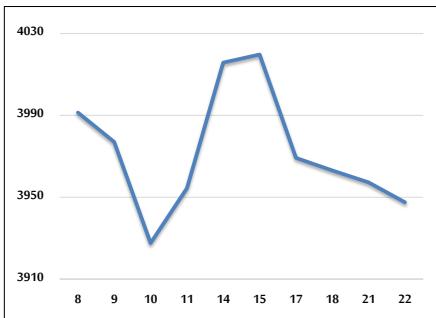
حجم التداول اليومي من 6/8 لغاية 2026/6/22



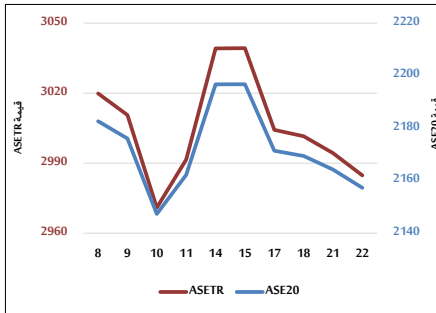
التوزيع القطاعي لحجم التداول ليوم الإثنين 2026/6/22



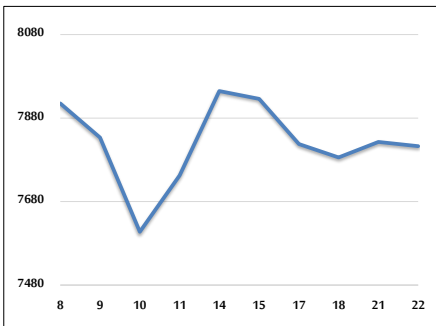
المؤشر العام المرجح بالقيمة السوقية للأسهم الحرة من 6/8 لغاية 2026/6/22



مؤشر ASE20 ومؤشر ASETR من 6/8 لغاية 2026/6/22



المؤشر المرجح بالقيمة السوقية من 6/8 لغاية 2026/6/22



حجم التداول (دينار)

التغير (%)	التغير	2026	2025	
62.76%	5,929,652	15,377,042	9,447,390	يومي
112.95%	152,970,021	288,401,719	135,431,698	تراكمي (6/22-6/1)
90.42%	744,113,166	1,567,060,780	822,947,614	تراكمي (6/22-1/4)

عدد الأسهم المتداولة

التغير (%)	التغير	2026	2025	
41.98%	1,427,692	4,828,823	3,401,131	يومي
54.26%	30,252,442	86,003,929	55,751,487	تراكمي (6/22-6/1)
28.01%	116,337,187	531,622,009	415,284,822	تراكمي (6/22-1/4)

عدد العقود المنفذة

التغير (%)	التغير	2026	2025	
51.21%	1,463	4,320	2,857	يومي
105.41%	40,859	79,622	38,763	تراكمي (6/22-6/1)
64.05%	171,243	438,605	267,362	تراكمي (6/22-1/4)

بعض النسب المالية للبورصة (2026/6/22)

القطاع	القيمة السوقية إلى P/E العائد	القيمة الدفترية	القيمة السوقية إلى الأرباح الموزعة إلى القيمة السوقية (%)	معدل الدوران (%)
القطاع المالي	9.825	1.006	4.854	0.054
قطاع الخدمات	13.081	1.488	4.795	0.073
قطاع الصناعة	15.693	2.795	4.966	0.152
جميع القطاعات	11.895	1.506	5.028	0.074

المؤشر العام المرجح بالقيمة السوقية للأسهم الحرة (ASEGI=1000)

التغير	الإثنين		الأحد	
	22/06/2026	21/06/2026		
9.30%	-0.25%	3947.6	3957.3	المؤشر العام ASEGI
2.20%	-0.53%	3858.7	3879.4	القطاع المالي
21.68%	0.26%	2643.3	2636.4	قطاع الخدمات
13.94%	-0.07%	10109.9	10116.9	قطاع الصناعة

المؤشر المرجح بالقيمة السوقية للأسهم الحرة (ASE20=1000)

التغير	الإثنين	الأحد	
9.03%	-0.32%	2157.3	2164.3

مؤشر العائد الكلي (ASET R=1074)

التغير	الإثنين	الأحد	
14.70%	-0.32%	2984.7	2994.3

المؤشر المرجح بالقيمة السوقية (1000=1991)

التغير	الإثنين		الأحد	
	22/06/2026	21/06/2026		
10.72%	-0.13%	7812.8	7822.7	المؤشر العام
5.70%	-0.30%	9981.8	10011.9	قطاع البنوك
8.06%	-0.58%	1926.9	1938.2	قطاع التأمين
4.85%	-0.03%	1140.6	1140.9	قطاع الخدمات
16.86%	0.01%	13325.6	13323.8	قطاع الصناعة

مؤشرات الأسواق المرجحة بالقيمة السوقية للأسهم الحرة (1000=2012)

التغير	الإثنين		الأحد	
	22/06/2026	21/06/2026		
9.40%	-0.27%	2231.6	2237.6	السوق الأول
2.34%	0.05%	1046.3	1045.7	السوق الثاني

القيمة السوقية (دينار)

التغير	الإثنين	الأحد	
9.57%	-0.13%	29,029,771,552	29,068,057,092