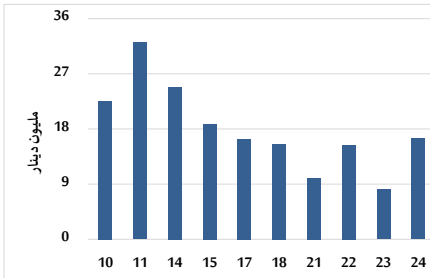


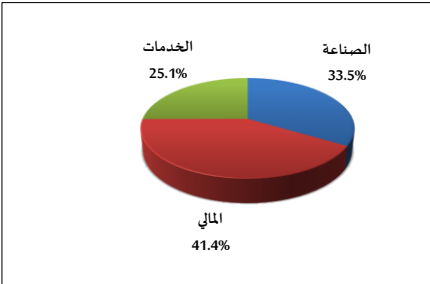
خلاصة البيانات الإحصائية لبورصة عمان

الأربعاء 2026/6/24

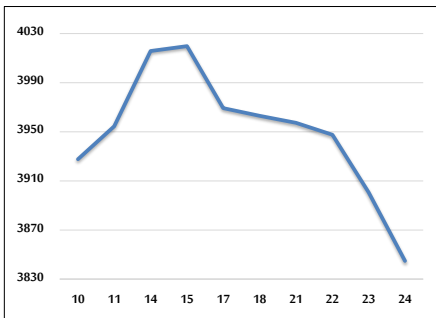
حجم التداول اليومي من 6/10 لغاية 2026/6/24



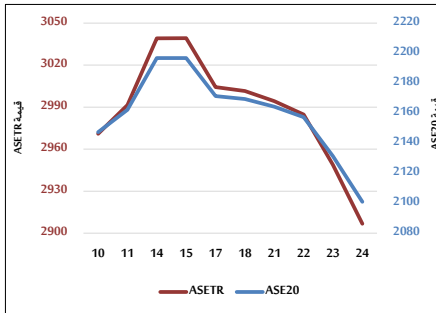
التوزيع القطاعي لحجم التداول ليوم الأربعاء 2026/6/24



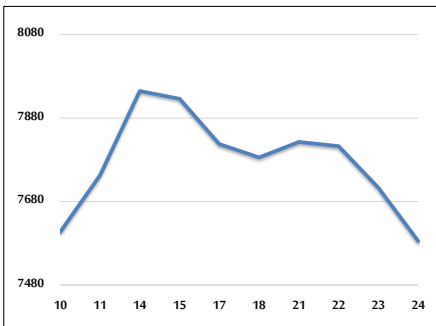
المؤشر العام المرجح بالقيمة السوقية للأسهم الحرة من 6/10 لغاية 2026/6/24



مؤشر ASE20 ومؤشر ASETR من 6/10 لغاية 2026/6/24



المؤشر المرجح بالقيمة السوقية من 6/10 لغاية 2026/6/24



حجم التداول (دينار)

التغير (%)	التغير	2026	2025	
-	-	16,467,990	-	يومي
111.42%	164,950,068	312,990,318	148,040,250	تراكمي (6/24-6/1)
90.49%	756,093,213	1,591,649,379	835,556,166	تراكمي (6/24-1/4)

عدد الأسهم المتداولة

التغير (%)	التغير	2026	2025	
-	-	4,467,967	-	يومي
55.81%	33,469,479	93,438,615	59,969,136	تراكمي (6/24-6/1)
28.50%	119,554,224	539,056,695	419,502,471	تراكمي (6/24-1/4)

عدد العقود المنفذة

التغير (%)	التغير	2026	2025	
-	-	4,900	-	يومي
106.58%	45,269	87,745	42,476	تراكمي (6/24-6/1)
64.80%	175,653	446,728	271,075	تراكمي (6/24-1/4)

بعض النسب المالية للبورصة (2026/6/24)

القطاع	القيمة السوقية إلى P/E العائد	القيمة السوقية إلى القيمة الدفترية	الأرباح الموزعة إلى القيمة السوقية (%)	معدل الدوران (%)
القطاع المالي	9.514	0.975	5.013	0.045
قطاع الخدمات	12.770	1.452	4.912	0.084
قطاع الصناعة	15.297	2.725	5.094	0.141
جميع القطاعات	11.549	1.463	5.178	0.068

المؤشر العام المرجح بالقيمة السوقية للأسهم الحرة (ASEGI=1999)

التغير	الأربعاء		المؤشر العام ASEGI
	24/06/2026	23/06/2026	
6.46%	-1.43%	3844.8	3900.7
-0.03%	-1.07%	3774.3	3815.0
17.68%	-1.96%	2556.5	2607.6
11.46%	-1.45%	9889.5	10035.0

المؤشر المرجح بالقيمة السوقية للأسهم الحرة (ASE20=2014)

التغير	الأربعاء	الثلاثاء
6.18%	2100.9	2131.4
-1.43%		

مؤشر العائد الكلي (ASETTR=2021)

التغير	الأربعاء	الثلاثاء
11.71%	2906.7	2948.9
-1.43%		

المؤشر المرجح بالقيمة السوقية (1991=1000)

التغير	الأربعاء		المؤشر العام
	24/06/2026	23/06/2026	
7.50%	-1.65%	7585.6	7713.1
2.07%	-1.67%	9639.2	9803.0
8.31%	-0.02%	1931.5	1931.9
3.68%	-0.39%	1127.8	1132.2
13.55%	-1.90%	12947.8	13198.7

مؤشرات الأسواق المرجحة بالقيمة السوقية للأسهم الحرة (2012=1000)

التغير	الأربعاء		السوق الأول
	24/06/2026	23/06/2026	
6.56%	-1.42%	2173.6	2204.9
1.48%	-0.70%	1037.5	1044.9

القيمة السوقية (دينار)

التغير	الأربعاء	الثلاثاء
6.52%	28,221,605,445	28,675,826,111
-1.58%		