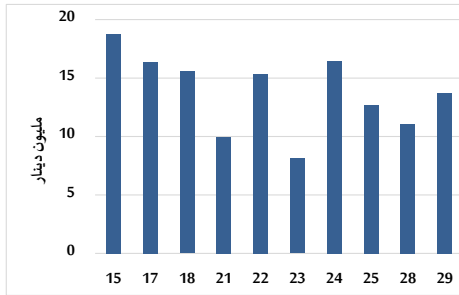


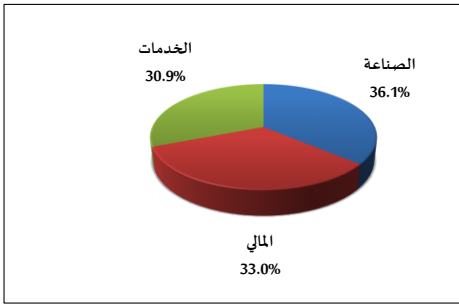
خلاصة البيانات الإحصائية لبورصة عمان

الإثنين 2026/6/29

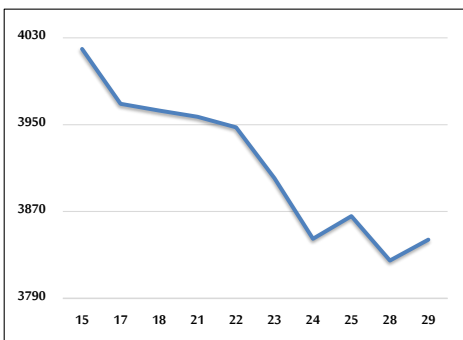
حجم التداول اليومي من 6/15 لغاية 2026/6/29



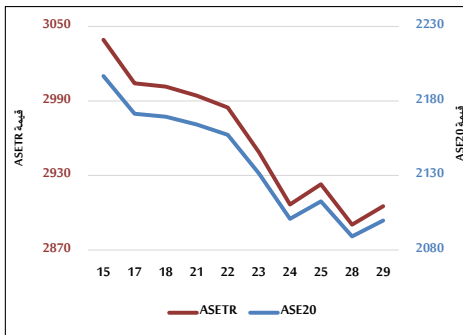
التوزيع القطاعي لحجم التداول ليوم الإثنين 2026/6/29



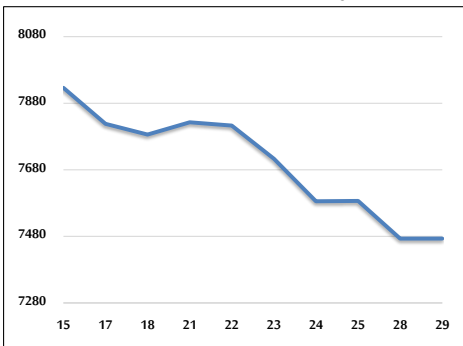
المؤشر العام المرجح بالقيمة السوقية للأسهم الحرة من 6/15 لغاية 2026/6/29



مؤشر ASE20 ومؤشر ASETR من 6/15 لغاية 2026/6/29



المؤشر المرجح بالقيمة السوقية من 6/15 لغاية 2026/6/29



حجم التداول (دينار)

التغير (%)	التغير	2026	2025	
-	-	13,727,048	-	يومي
136.76%	202,452,573	350,492,823	148,040,250	تراكمي (6/29-6/1)
94.98%	793,595,718	1,629,151,884	835,556,166	تراكمي (6/29-1/4)

عدد الأسهم المتداولة

التغير (%)	التغير	2026	2025	
-	-	5,405,493	-	يومي
79.34%	47,579,618	107,548,754	59,969,136	تراكمي (6/29-6/1)
31.86%	133,664,363	553,166,834	419,502,471	تراكمي (6/29-1/4)

عدد العقود المنفذة

التغير (%)	التغير	2026	2025	
-	-	4,209	-	يومي
135.34%	57,485	99,961	42,476	تراكمي (6/29-6/1)
69.31%	187,869	458,944	271,075	تراكمي (6/29-1/4)

بعض النسب المالية للبورصة (2026/6/29)

القطاع	القيمة السوقية إلى P/E العائد	القيمة الدفترية	الأرباح الموزعة إلى القيمة السوقية (%)	معدل الدوران (%)
القطاع المالي	9.565	0.980	4.989	0.069
قطاع الخدمات	12.887	1.466	4.867	0.067
قطاع الصناعة	14.677	2.614	5.310	0.151
جميع القطاعات	11.378	1.441	5.257	0.082

المؤشر العام المرجح بالقيمة السوقية للأسهم الحرة ASEGI (1999=1000)

التغير	الإثنين		الأحد	المؤشر العام ASEGI
	29/06/2026	28/06/2026		
بداية العام	6.44%	0.50%	3844.1	3824.9
القطاع المالي	0.24%	-0.12%	3784.6	3789.3
قطاع الخدمات	19.19%	2.25%	2589.3	2532.2
قطاع الصناعة	7.83%	-0.21%	9567.6	9588.1

المؤشر المرجح بالقيمة السوقية للأسهم الحرة ASE20 (2014=1000)

التغير	الإثنين	الأحد
6.12%	2099.8	2089.1

مؤشر العائد الكلي ASETR (2021=1074)

التغير	الإثنين	الأحد
11.65%	2905.2	2890.4

المؤشر المرجح بالقيمة السوقية (1991=1000)

التغير	الإثنين		الأحد	المؤشر العام
	29/06/2026	28/06/2026		
بداية العام	5.91%	0.00%	7473.3	7473.4
قطاع البنوك	2.59%	-0.15%	9688.4	9703.1
قطاع التأمين	10.42%	0.75%	1969.1	1954.4
قطاع الخدمات	3.91%	0.81%	1130.3	1121.2
قطاع الصناعة	9.41%	-0.05%	12475.6	12481.7

مؤشرات الأسواق المرجحة بالقيمة السوقية للأسهم الحرة (2012=1000)

التغير	الإثنين		الأحد	السوق الأول
	29/06/2026	28/06/2026		
بداية العام	6.54%	0.49%	2173.1	2162.5
السوق الثاني	1.88%	-0.04%	1041.6	1041.9

القيمة السوقية (دينار)

التغير	الإثنين	الأحد
5.00%	27,819,205,353	27,819,118,847