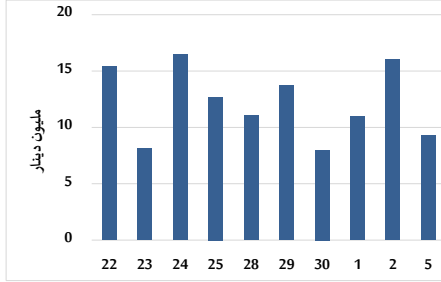


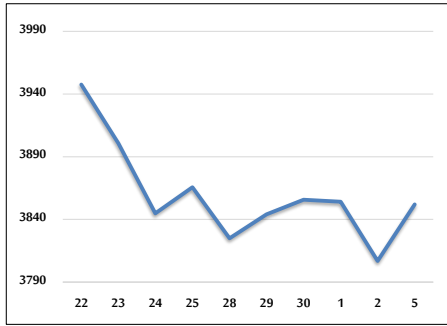
حجم التداول اليومي من 6/22 لغاية 2026/7/5



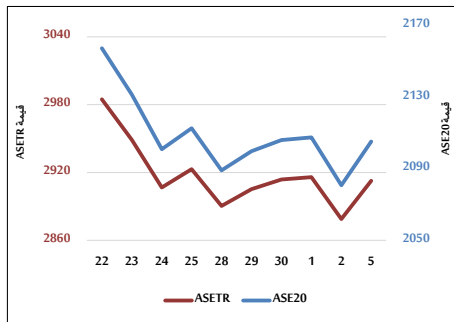
التوزيع القطاعي لحجم التداول ليوم الأحد 2026/7/5



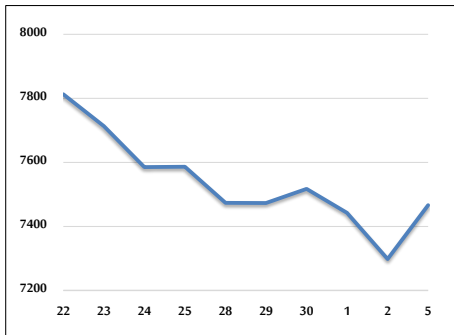
المؤشر العام المرجح بالقيمة السوقية للأسهم الحرة من 6/22 لغاية 2026/7/5



مؤشر ASE20 ومؤشر ASETR من 6/22 لغاية 2026/7/5



المؤشر المرجح بالقيمة السوقية من 6/22 لغاية 2026/7/5



حجم التداول (دينار)

التغير (%)	التغير	2026	2025	
-25.46%	-3,167,004	9,269,974	12,436,978	يومي
-4.63%	-1,761,459	36,263,663	38,025,122	تراكمي (7/5-7/1)
87.63%	781,534,534	1,673,412,323	891,877,789	تراكمي (7/5-1/4)

عدد الأسهم المتداولة

التغير (%)	التغير	2026	2025	
23.45%	907,453	4,776,810	3,869,357	يومي
32.54%	3,759,068	15,310,788	11,551,720	تراكمي (7/5-7/1)
30.81%	134,873,825	572,684,885	437,811,060	تراكمي (7/5-1/4)

عدد العقود المنفذة

التغير (%)	التغير	2026	2025	
0.22%	8	3,724	3,716	يومي
20.66%	2,176	12,709	10,533	تراكمي (7/5-7/1)
66.10%	188,927	474,730	285,803	تراكمي (7/5-1/4)

بعض النسب المالية للبورصة (2026/7/5)

القطاع	القيمة السوقية إلى P/E العائد	القيمة السوقية إلى القيمة الدفترية	الأرباح الموزعة إلى القيمة السوقية (%)	معدل الدوران (%)
القطاع المالي	9.548	0.980	4.998	0.067
قطاع الخدمات	12.967	1.475	4.837	0.033
قطاع الصناعة	14.618	2.604	5.331	0.137
جميع القطاعات	11.353	1.452	5.265	0.073

المؤشر العام المرجح بالقيمة السوقية للأسهم الحرة (ASEGI=1000)

التغير	الأحد 05/07/2026	الخميس 02/07/2026		التغير	
				اليوم السابق	بداية العام
6.66%	3852.0	3806.9	ASEGI العام	1.18%	6.66%
0.37%	3789.4	3783.1	القطاع المالي	0.17%	0.37%
19.91%	2604.8	2563.9	قطاع الخدمات	1.59%	19.91%
7.50%	9538.7	9184.6	قطاع الصناعة	3.86%	7.50%

المؤشر المرجح بالقيمة السوقية للأسهم الحرة (ASE20=1000)

التغير	الأحد	الخميس
6.39%	2105.2	2080.8

مؤشر العائد الكلي (ASETR=1074)

التغير	الأحد	الخميس
11.93%	2912.6	2878.8

المؤشر المرجح بالقيمة السوقية (1000=1991)

التغير	الأحد 05/07/2026	الخميس 02/07/2026		التغير	
				اليوم السابق	بداية العام
5.82%	7466.5	7298.2	المؤشر العام	2.31%	5.82%
2.54%	9683.1	9664.2	قطاع البنوك	0.20%	2.54%
10.77%	1975.4	1966.6	قطاع التأمين	0.45%	10.77%
4.69%	1138.7	1135.3	قطاع الخدمات	0.30%	4.69%
9.08%	12438.3	11870.9	قطاع الصناعة	4.78%	9.08%

مؤشرات الأسواق المرجحة بالقيمة السوقية للأسهم الحرة (1000=2012)

التغير	الأحد 05/07/2026	الخميس 02/07/2026		التغير	
				اليوم السابق	بداية العام
6.77%	2177.8	2152.1	السوق الأول	1.20%	6.77%
2.10%	1043.8	1039.2	السوق الثاني	0.45%	2.10%

القيمة السوقية (دينار)

التغير	الأحد	الخميس
4.90%	27,791,063,571	27,191,301,345