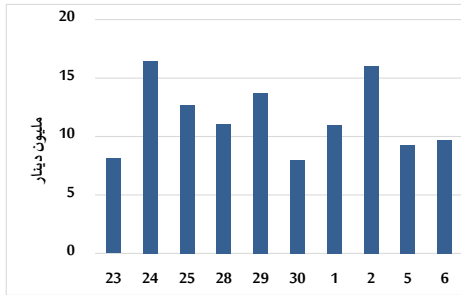


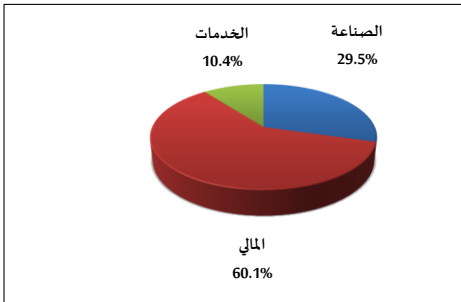
خلاصة البيانات الإحصائية لبورصة عمان

الإثنين 2026/7/6

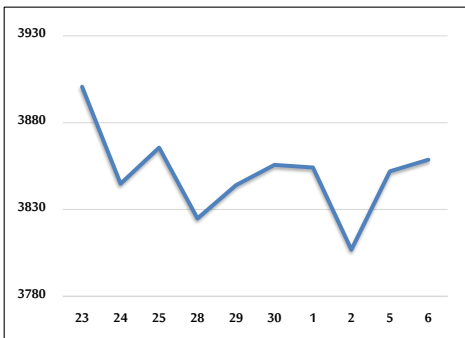
حجم التداول اليومي من 6/23 لغاية 2026/7/6



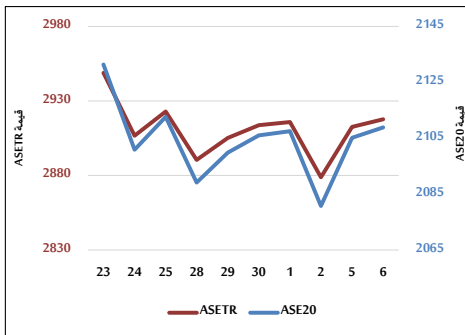
التوزيع القطاعي لحجم التداول ليوم الإثنين 2026/7/6



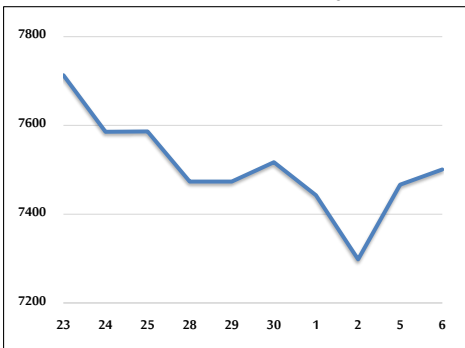
المؤشر العام المرجح بالقيمة السوقية للأسهم الحرة من 6/23 لغاية 2026/7/6



مؤشر ASE20 ومؤشر ASETR من 6/23 لغاية 2026/7/6



المؤشر المرجح بالقيمة السوقية من 6/23 لغاية 2026/7/6



حجم التداول (دينار)

التغير (%)	التغير	2026	2025	
2.23%	212,020	9,717,899	9,505,879	يومي
-3.26%	-1,549,439	45,981,562	47,531,001	تراكمي (7/6-7/1)
86.73%	781,746,554	1,683,130,222	901,383,668	تراكمي (7/6-1/4)

عدد الأسهم المتداولة

التغير (%)	التغير	2026	2025	
43.67%	1,493,794	4,914,405	3,420,611	يومي
35.08%	5,252,862	20,225,193	14,972,331	تراكمي (7/6-7/1)
30.91%	136,367,619	577,599,290	441,231,671	تراكمي (7/6-1/4)

عدد العقود المنفذة

التغير (%)	التغير	2026	2025	
-13.14%	-486	3,213	3,699	يومي
11.87%	1,690	15,922	14,232	تراكمي (7/6-7/1)
65.09%	188,441	477,943	289,502	تراكمي (7/6-1/4)

بعض النسب المالية للبورصة (2026/7/6)

القطاع	القيمة السوقية إلى P/E العائد	القيمة الدفترية	الأرباح الموزعة إلى القيمة السوقية (%)	معدل الدوران (%)
القطاع المالي	9.562	0.982	4.990	0.086
قطاع الخدمات	12.957	1.474	4.841	0.024
قطاع الصناعة	14.749	2.627	5.284	0.088
جميع القطاعات	11.405	1.458	5.241	0.075

المؤشر العام المرجح بالقيمة السوقية للأسهم الحرة ASEGI (1999=1000)

القطاع	التغير		الإثنين	الأحد
	اليوم السابق	بداية العام	06/07/2026	05/07/2026
المؤشر العام ASEGI	0.17%	6.84%	3858.7	3852.0
القطاع المالي	0.27%	0.64%	3799.7	3789.4
قطاع الخدمات	-0.44%	19.38%	2593.3	2604.8
قطاع الصناعة	0.71%	8.27%	9606.3	9538.7

المؤشر المرجح بالقيمة السوقية للأسهم الحرة ASE20 (1000=2014)

التغير	الإثنين	الأحد
6.58%	2108.9	2105.2

مؤشر العائد الكلي ASETR (2021=1074)

التغير	الإثنين	الأحد
12.13%	2917.7	2912.6

المؤشر المرجح بالقيمة السوقية (1991=1000)

القطاع	التغير		الإثنين	الأحد
	اليوم السابق	بداية العام	06/07/2026	05/07/2026
المؤشر العام	0.46%	6.30%	7500.8	7466.5
قطاع البنوك	0.19%	2.73%	9701.4	9683.1
قطاع التأمين	-0.87%	9.81%	1958.1	1975.4
قطاع الخدمات	0.37%	5.07%	1142.9	1138.7
قطاع الصناعة	0.76%	9.91%	12533.2	12438.3

مؤشرات الأسواق المرجحة بالقيمة السوقية للأسهم الحرة (2012=1000)

السوق	التغير		الإثنين	الأحد
	اليوم السابق	بداية العام	06/07/2026	05/07/2026
السوق الأول	0.17%	6.95%	2181.5	2177.8
السوق الثاني	0.22%	2.32%	1046.1	1043.8

القيمة السوقية (دينار)

التغير	الإثنين	الأحد
5.36%	27,912,502,810	27,791,063,571