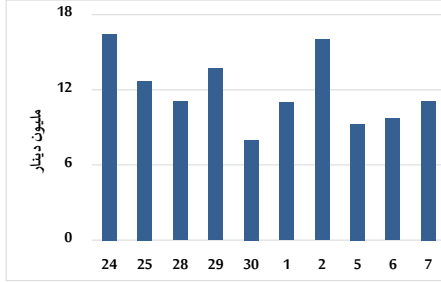


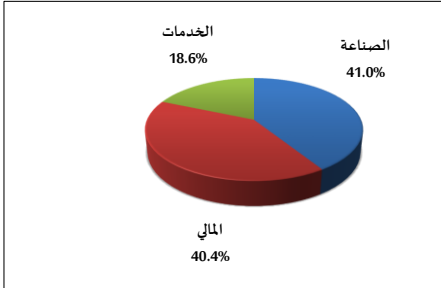
خلاصة البيانات الإحصائية لبورصة عمان

الثلاثاء 2026/7/7

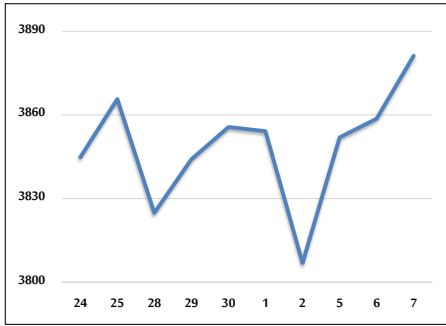
حجم التداول اليومي من 6/24 لغاية 2026/7/7



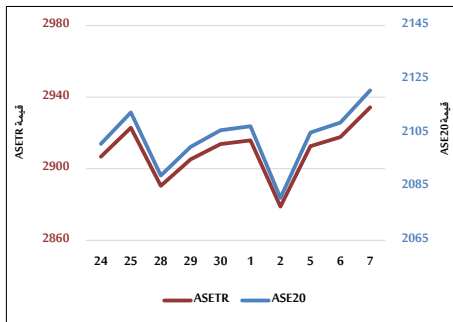
التوزيع القطاعي لحجم التداول ليوم الثلاثاء 2026/7/7



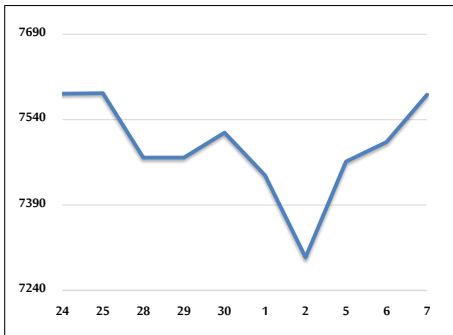
المؤشر العام المرجح بالقيمة السوقية للأسهم الحرة من 6/24 لغاية 2026/7/7



مؤشر ASE20 ومؤشر ASETR من 6/24 لغاية 2026/7/7



المؤشر المرجح بالقيمة السوقية من 6/24 لغاية 2026/7/7



حجم التداول (دينار)

التغير (%)	التغير	2026	2025	
63.49%	4,317,978	11,118,532	6,800,554	يومي
5.10%	2,768,539	57,100,094	54,331,555	تراكمي (7/7-7/1)
86.55%	786,064,532	1,694,248,754	908,184,222	تراكمي (7/7-1/4)

عدد الأسهم المتداولة

التغير (%)	التغير	2026	2025	
14.18%	490,804	3,951,806	3,461,002	يومي
31.16%	5,743,666	24,176,999	18,433,333	تراكمي (7/7-7/1)
30.78%	136,858,423	581,551,096	444,692,673	تراكمي (7/7-1/4)

عدد العقود المنفذة

التغير (%)	التغير	2026	2025	
25.90%	788	3,830	3,042	يومي
14.35%	2,478	19,752	17,274	تراكمي (7/7-7/1)
64.68%	189,229	481,773	292,544	تراكمي (7/7-1/4)

بعض النسب المالية للبورصة (2026/7/7)

القطاع	القيمة السوقية إلى P/E العائد	القيمة السوقية إلى القيمة الدفترية	الأرباح الموزعة إلى القيمة السوقية (%)	معدل الدوران (%)
القطاع المالي	9.598	0.985	4.972	0.051
قطاع الخدمات	13.028	1.482	4.814	0.053
قطاع الصناعة	15.036	2.678	5.183	0.103
جميع القطاعات	11.532	1.474	5.183	0.060

المؤشر العام المرجح بالقيمة السوقية للأسهم الحرة (ASEGI=1000)

التغير	الثلاثاء		الاثنين		
	بداية العام	اليوم السابق	07/07/2026	06/07/2026	
7.47%	0.59%	3881.3	3858.7		المؤشر العام ASEGI
0.88%	0.24%	3808.9	3799.7		القطاع المالي
20.03%	0.55%	2607.5	2593.3		قطاع الخدمات
10.06%	1.66%	9765.4	9606.3		قطاع الصناعة

المؤشر المرجح بالقيمة السوقية للأسهم الحرة ASE20 (2014=1000)

التغير	الثلاثاء	الاثنين
7.19%	2120.9	2108.9

مؤشر العائد الكلي ASETR (1074=2021)

التغير	الثلاثاء	الاثنين
12.77%	2934.3	2917.7

المؤشر المرجح بالقيمة السوقية (1000=1991)

التغير	الثلاثاء		الاثنين		
	بداية العام	اليوم السابق	07/07/2026	06/07/2026	
7.48%	1.11%	7584.1	7500.8		المؤشر العام
3.12%	0.38%	9738.0	9701.4		قطاع البنوك
10.52%	0.65%	1970.9	1958.1		قطاع التأمين
5.59%	0.50%	1148.6	1142.9		قطاع الخدمات
12.00%	1.90%	12771.3	12533.2		قطاع الصناعة

مؤشرات الأسواق المرجحة بالقيمة السوقية للأسهم الحرة (1000=2012)

التغير	الثلاثاء		الاثنين		
	بداية العام	اليوم السابق	07/07/2026	06/07/2026	
7.58%	0.59%	2194.4	2181.5		السوق الأول
2.70%	0.38%	1050.0	1046.1		السوق الثاني

القيمة السوقية (دينار)

التغير	الثلاثاء	الاثنين
6.48%	28,209,565,309	27,912,502,810